



# Raum und Meteorologie Territorio e climatologia

## 1

Ein beträchtlicher Teil der im Statistischen Jahrbuch enthaltenen Tabellen und Karten umfasst Daten, die gebietsmäßig in Bezirksgemeinschaften, statistische Bezirke und funktionale Kleinregionen gegliedert sind. Die **Bezirksgemeinschaften** sind räumliche Einheiten, die den Verwaltungseinheiten entsprechen, wie sie vom Landesgesetz vom 20. März 1991, Nr. 7 vorgesehen sind.

Die **statistischen Bezirke** und die **funktionalen Kleinregionen** sind hingegen vom ASTAT eingeführte Größen, die eine einheitliche und aussagekräftige Analyse der Daten aus statistischer Sicht ermöglichen.

Die **geografischen Daten des Gebietes** (Berge, Flüsse, Seen usw.) sind Strukturdaten und als solche mittelfristig keinen Veränderungen unterworfen, weshalb in den Überschriften der Tabellen kein Bezugszeitraum zu den Daten angegeben ist. Die hier verwendete Ortsnamengebung hat keinen amtlichen Charakter.

Die beiden Tabellen, die sich auf **Fläche, Höhenlage** und Bevölkerung der Ortschaften und Weiler in den Gemeinden beziehen, wurden in dieses Kapitel einbezogen, da es sich um räumlich-strukturelle Daten handelt, die nur alle zehn Jahre auf Grund der Ergebnisse der Volkszählungen verändert werden. Einige Angaben zu den Volkszählungen und zur Bedeutung des Begriffes „Wohnbevölkerung“ finden sich in der Einleitung zum Kapitel 3.

Das **Dauersiedlungsgebiet** umfasst alle Gebiete, die prinzipiell für eine dauerhafte Nutzung zur Verfügung stehen, auch jene, die bisher noch nicht bebaut oder besiedelt sind. In diesem Fall wird zwischen **erschlossenem** und **erschließbarem** Dauersiedlungsgebiet unterschieden.

Una parte significativa delle tabelle e delle cartine contenute nell'Annuario statistico presentano dati disaggregati territorialmente per comunità comprensoriale, per comprensorio statistico e per piccola area funzionale. Le **comunità comprensoriali** sono unità territoriali corrispondenti alle unità amministrative costituite ai sensi della legge provinciale 20 marzo 1991 n. 7.

I **comprensori statistici** e le **piccole aree funzionali** sono invece unità territoriali individuate dall'ASTAT con caratteristiche di omogeneità e di significatività per l'analisi dei fenomeni dal punto di vista statistico.

Le informazioni inerenti alla **geografia fisica del territorio** (monti, fiumi, laghi, ecc.) sono di carattere strutturale, non passibili di modifiche nel medio periodo, per cui nei titoli delle tabelle non è stato evidenziato il periodo di riferimento dei dati. La toponomastica utilizzata non corrisponde a criteri di ufficialità amministrativa.

Le due tabelle riguardanti la **superficie** e l'**altitudine** dei comuni e la popolazione dei centri e dei nuclei abitati dei comuni sono state inserite in questo capitolo poiché si tratta di informazioni territoriali-strutturali, il cui aggiornamento avviene con cadenza decennale in occasione dei censimenti generali. Alcune note illustrative sui censimenti della popolazione e sul significato di popolazione residente sono contenute nel testo introduttivo al capitolo 3.

Per **territorio insediativo** si intendono le aree che potenzialmente sono adatte all'utilizzo continuativo, quindi abitabili o gestibili nell'arco di tutto l'anno. Il territorio insediativo si distingue in **utilizzato** e **utilizzabile** a seconda che sia già effettivamente insediato oppure no.



Unter **besiedelter Fläche** versteht man ein tatsächlich auf Dauer angelegtes und ganzjährig bewohntes oder bewirtschaftetes Gebiet, inklusive aller seiner Nutzungsbereiche.

Die Daten zu den **meteorologischen und klimatischen Verhältnissen** beziehen sich auf zwanzig der aus über hundert ausgewählten meteorologischen Mess-Stellen, die über die Landesfläche verteilt sind.

Per **superficie insediata** si intende un'area effettivamente abitata o sfruttata in modo continuativo e nell'arco di tutto l'anno, comprensiva degli ambiti di pertinenza.

I dati sulle **condizioni meteorologiche e climatiche** riguardano una ventina di stazioni meteorologiche opportunamente scelte sulla base delle oltre 100 stazioni installate dall'Ufficio idrografico provinciale sul territorio provinciale.



## Zuordnung der Gemeinden nach einigen Raumgliederungen (a)

Stand am 31.12.2015

| DEUTSCHER / LADINISCHER NAME | ISTAT-Schlüssel | Bezirks-gemeinschaft     | Gesundheits-<br>bezirk | Statistischer<br>Bezirk | Funktionale<br>Kleinregion |
|------------------------------|-----------------|--------------------------|------------------------|-------------------------|----------------------------|
| Abtei / Badia *              | 006             | Pustertal                | Bruneck                | Bruneck                 | Abtei                      |
| Ahrntal                      | 108             | Pustertal                | Bruneck                | Bruneck                 | Sand in Taufers            |
| Aldein                       | 001             | Überetsch-Südt.Unterland | Bozen                  | Bozen                   | Auer-Neumarkt              |
| Algund                       | 038             | Burggrafenamt            | Meran                  | Meran-Schlanders        | Meran                      |
| Altrei                       | 003             | Überetsch-Südt.Unterland | Bozen                  | Bozen                   | Auer-Neumarkt              |
| Andrian                      | 002             | Überetsch-Südt.Unterland | Bozen                  | Bozen                   | Bozen                      |
| Auer                         | 060             | Überetsch-Südt.Unterland | Bozen                  | Bozen                   | Auer-Neumarkt              |
| Barbian                      | 007             | Eisacktal                | Brixen                 | Bozen                   | Bozen                      |
| Bozen                        | 008             | Bozen                    | Bozen                  | Bozen                   | Bozen                      |
| Branzoll                     | 012             | Überetsch-Südt.Unterland | Bozen                  | Bozen                   | Bozen                      |
| Brenner                      | 010             | Wipptal                  | Brixen                 | Brixen-Sterzing         | Sterzing                   |
| Brixen                       | 011             | Eisacktal                | Brixen                 | Brixen-Sterzing         | Brixen                     |
| Bruneck                      | 013             | Pustertal                | Bruneck                | Bruneck                 | Bruneck                    |
| Burgstall                    | 066             | Burggrafenamt            | Meran                  | Meran-Schlanders        | Meran                      |
| Corvara / Corvara *          | 026             | Pustertal                | Bruneck                | Bruneck                 | Abtei                      |
| Deutschnofen                 | 059             | Salten-Schlern           | Bozen                  | Bozen                   | Bozen                      |
| Enneberg / Mareo *           | 047             | Pustertal                | Bruneck                | Bruneck                 | Abtei                      |
| Eppan an der Weinstraße      | 004             | Überetsch-Südt.Unterland | Bozen                  | Bozen                   | Bozen                      |
| Feldthurns                   | 116             | Eisacktal                | Brixen                 | Brixen-Sterzing         | Brixen                     |
| Franzensfeste                | 032             | Wipptal                  | Brixen                 | Brixen-Sterzing         | Brixen                     |
| Freienfeld                   | 016             | Wipptal                  | Brixen                 | Brixen-Sterzing         | Sterzing                   |
| Gais                         | 034             | Pustertal                | Bruneck                | Bruneck                 | Bruneck                    |
| Gargazon                     | 035             | Burggrafenamt            | Meran                  | Meran-Schlanders        | Meran                      |
| Glurns                       | 036             | Vinschgau                | Meran                  | Meran-Schlanders        | Mals                       |
| Graun im Vinschgau           | 027             | Vinschgau                | Meran                  | Meran-Schlanders        | Mals                       |
| Gsies                        | 109             | Pustertal                | Bruneck                | Bruneck                 | Bruneck                    |
| Hafling                      | 005             | Burggrafenamt            | Meran                  | Meran-Schlanders        | Meran                      |
| Innichen                     | 077             | Pustertal                | Bruneck                | Bruneck                 | Innichen                   |
| Jenesien                     | 079             | Salten-Schlern           | Bozen                  | Bozen                   | Bozen                      |
| Kaltern an der Weinstraße    | 015             | Überetsch-Südt.Unterland | Bozen                  | Bozen                   | Bozen                      |
| Karneid                      | 023             | Salten-Schlern           | Bozen                  | Bozen                   | Bozen                      |
| Kastelbell-Tschars           | 018             | Vinschgau                | Meran                  | Meran-Schlanders        | Naturns                    |
| Kastelruth                   | 019             | Salten-Schlern           | Bozen                  | Bozen                   | St.Ulrich                  |
| Kiens                        | 021             | Pustertal                | Bruneck                | Bruneck                 | Bruneck                    |
| Klausen                      | 022             | Eisacktal                | Brixen                 | Brixen-Sterzing         | Brixen                     |
| Kuens                        | 014             | Burggrafenamt            | Meran                  | Meran-Schlanders        | Meran                      |
| Kurtatsch an der Weinstraße  | 024             | Überetsch-Südt.Unterland | Bozen                  | Bozen                   | Auer-Neumarkt              |
| Kurtinigg an der Weinstraße  | 025             | Überetsch-Südt.Unterland | Bozen                  | Bozen                   | Auer-Neumarkt              |
| Laas                         | 042             | Vinschgau                | Meran                  | Meran-Schlanders        | Schlanders                 |
| Lajen                        | 039             | Eisacktal                | Brixen                 | Bozen                   | St.Ulrich                  |
| Lana                         | 041             | Burggrafenamt            | Meran                  | Meran-Schlanders        | Lana                       |
| Latsch                       | 037             | Vinschgau                | Meran                  | Meran-Schlanders        | Schlanders                 |
| Laurein                      | 043             | Burggrafenamt            | Meran                  | Meran-Schlanders        | Lana                       |
| Leifers                      | 040             | Überetsch-Südt.Unterland | Bozen                  | Bozen                   | Bozen                      |
| Lüsen                        | 044             | Eisacktal                | Brixen                 | Brixen-Sterzing         | Brixen                     |
| Mals                         | 046             | Vinschgau                | Meran                  | Meran-Schlanders        | Mals                       |
| Margreid an der Weinstraße   | 045             | Überetsch-Südt.Unterland | Bozen                  | Bozen                   | Auer-Neumarkt              |
| Marling                      | 048             | Burggrafenamt            | Meran                  | Meran-Schlanders        | Meran                      |
| Martell                      | 049             | Vinschgau                | Meran                  | Meran-Schlanders        | Schlanders                 |
| Meran                        | 051             | Burggrafenamt            | Meran                  | Meran-Schlanders        | Meran                      |
| Mölten                       | 050             | Salten-Schlern           | Bozen                  | Bozen                   | Bozen                      |
| Montan                       | 053             | Überetsch-Südt.Unterland | Bozen                  | Bozen                   | Auer-Neumarkt              |
| Moos in Passeier             | 054             | Burggrafenamt            | Meran                  | Meran-Schlanders        | St.Martin in Pass.         |
| Mühlbach                     | 074             | Eisacktal                | Brixen                 | Brixen-Sterzing         | Brixen                     |
| Mühlwald                     | 088             | Pustertal                | Bruneck                | Bruneck                 | Sand in Taufers            |
| Nals                         | 055             | Burggrafenamt            | Bozen                  | Bozen                   | Bozen                      |
| Naturns                      | 056             | Burggrafenamt            | Meran                  | Meran-Schlanders        | Naturns                    |
| Natz-Schabs                  | 057             | Eisacktal                | Brixen                 | Brixen-Sterzing         | Brixen                     |
| Neumarkt                     | 029             | Überetsch-Südt.Unterland | Bozen                  | Bozen                   | Auer-Neumarkt              |
| Niederdorf                   | 113             | Pustertal                | Bruneck                | Bruneck                 | Innichen                   |
| Olang                        | 106             | Pustertal                | Bruneck                | Bruneck                 | Bruneck                    |
| Partschins                   | 062             | Burggrafenamt            | Meran                  | Meran-Schlanders        | Meran                      |
| Percha                       | 063             | Pustertal                | Bruneck                | Bruneck                 | Bruneck                    |
| Pfalzen                      | 030             | Pustertal                | Bruneck                | Bruneck                 | Bruneck                    |
| Pfatten                      | 105             | Überetsch-Südt.Unterland | Bozen                  | Bozen                   | Bozen                      |



Fortsetzung / Segue

### Zuordnung der Gemeinden nach einigen Raumgliederungen (a)

Stand am 31.12.2015

| DEUTSCHER / LADINISCHER NAME           | ISTAT-Schlüssel | Bezirks-gemeinschaft     | Gesundheits-bezirk | Statistischer Bezirk | Funktionale Kleinregion |
|--|-----------------|--------------------------|--------------------|----------------------|-------------------------|
| Pfisch                                 | 107             | Wipptal                  | Brixen             | Brixen-Sterzing      | Sterzing                |
| Plaus                                  | 064             | Burggrafenamt            | Meran              | Meran-Schlanders     | Meran                   |
| Prad am Stilfser Joch                  | 067             | Vinschgau                | Meran              | Meran-Schlanders     | Mals                    |
| Prags                                  | 009             | Pustertal                | Bruneck            | Bruneck              | Bruneck                 |
| Prettau                                | 068             | Pustertal                | Bruneck            | Bruneck              | Sand in Taufers         |
| Proveis                                | 069             | Burggrafenamt            | Meran              | Meran-Schlanders     | Lana                    |
| Rasen-Antholz                          | 071             | Pustertal                | Bruneck            | Bruneck              | Bruneck                 |
| Ratschings                             | 070             | Wipptal                  | Brixen             | Brixen-Sterzing      | Sterzing                |
| Riffian                                | 073             | Burggrafenamt            | Meran              | Meran-Schlanders     | Meran                   |
| Ritten                                 | 072             | Salten-Schlern           | Bozen              | Bozen                | Bozen                   |
| Rodeneck                               | 075             | Eisacktal                | Brixen             | Brixen-Sterzing      | Brixen                  |
| Salurn                                 | 076             | Überetsch-Südt.Unterland | Bozen              | Bozen                | Auer-Neumarkt           |
| Sand in Taufers                        | 017             | Pustertal                | Bruneck            | Bruneck              | Sand in Taufers         |
| St.Christina in Gröden / S.Cristina *  | 085             | Salten-Schlern           | Bozen              | Bozen                | St.Ulrich               |
| St.Leonhard in Passeier                | 080             | Burggrafenamt            | Meran              | Meran-Schlanders     | St.Martin in Pass.      |
| St.Lorenzen                            | 081             | Pustertal                | Bruneck            | Bruneck              | Bruneck                 |
| St.Martin in Passeier                  | 083             | Burggrafenamt            | Meran              | Meran-Schlanders     | St.Martin in Pass.      |
| St.Martin in Thurn / S.Martin de Tor * | 082             | Pustertal                | Bruneck            | Bruneck              | Abtei                   |
| St.Pankraz                             | 084             | Burggrafenamt            | Meran              | Meran-Schlanders     | Lana                    |
| St.Ulrich / Urtijëi *                  | 061             | Salten-Schlern           | Bozen              | Bozen                | St.Ulrich               |
| Sarnatal                               | 086             | Salten-Schlern           | Bozen              | Bozen                | Bozen                   |
| Schenna                                | 087             | Burggrafenamt            | Meran              | Meran-Schlanders     | Meran                   |
| Schlanders                             | 093             | Vinschgau                | Meran              | Meran-Schlanders     | Schlanders              |
| Schluderns                             | 094             | Vinschgau                | Meran              | Meran-Schlanders     | Mals                    |
| Schnals                                | 091             | Vinschgau                | Meran              | Meran-Schlanders     | Naturns                 |
| Sexten                                 | 092             | Pustertal                | Bruneck            | Bruneck              | Innichen                |
| Sterzing                               | 115             | Wipptal                  | Brixen             | Brixen-Sterzing      | Sterzing                |
| Stilfs                                 | 095             | Vinschgau                | Meran              | Meran-Schlanders     | Mals                    |
| Taufers im Münstertal                  | 103             | Vinschgau                | Meran              | Meran-Schlanders     | Mals                    |
| Terenten                               | 096             | Pustertal                | Bruneck            | Bruneck              | Bruneck                 |
| Terlan                                 | 097             | Überetsch-Südt.Unterland | Bozen              | Bozen                | Bozen                   |
| Tiers                                  | 100             | Salten-Schlern           | Bozen              | Bozen                | Bozen                   |
| Tirol                                  | 101             | Burggrafenamt            | Meran              | Meran-Schlanders     | Meran                   |
| Tisens                                 | 099             | Burggrafenamt            | Meran              | Meran-Schlanders     | Lana                    |
| Toblach                                | 028             | Pustertal                | Bruneck            | Bruneck              | Innichen                |
| Tramin an der Weinstraße               | 098             | Überetsch-Südt.Unterland | Bozen              | Bozen                | Auer-Neumarkt           |
| Truden im Naturpark                    | 102             | Überetsch-Südt.Unterland | Bozen              | Bozen                | Auer-Neumarkt           |
| Tscherms                               | 020             | Burggrafenamt            | Meran              | Meran-Schlanders     | Meran                   |
| Ulten                                  | 104             | Burggrafenamt            | Meran              | Meran-Schlanders     | Lana                    |
| Unsere Liebe Frau im Walde - St.Felix  | 118             | Burggrafenamt            | Meran              | Meran-Schlanders     | Lana                    |
| Vahrn                                  | 111             | Eisacktal                | Brixen             | Brixen-Sterzing      | Brixen                  |
| Villanders                             | 114             | Eisacktal                | Brixen             | Brixen-Sterzing      | Brixen                  |
| Villnöß                                | 033             | Eisacktal                | Brixen             | Brixen-Sterzing      | Brixen                  |
| Vintl                                  | 110             | Pustertal                | Brixen             | Brixen-Sterzing      | Brixen                  |
| Völs am Schlern                        | 031             | Salten-Schlern           | Bozen              | Bozen                | Bozen                   |
| Vöran                                  | 112             | Burggrafenamt            | Meran              | Meran-Schlanders     | Meran                   |
| Waidbruck                              | 065             | Eisacktal                | Brixen             | Bozen                | Bozen                   |
| Welsberg-Taisten                       | 052             | Pustertal                | Bruneck            | Bruneck              | Bruneck                 |
| Welschnofen                            | 058             | Salten-Schlern           | Bozen              | Bozen                | Bozen                   |
| Wengen / La Val *                      | 117             | Pustertal                | Bruneck            | Bruneck              | Abtei                   |
| Wolkenstein in Gröden / Sëlva *        | 089             | Salten-Schlern           | Bozen              | Bozen                | St.Ulrich               |

(a) Es folgt dieselbe Tabelle in italienischer Sprache.  
Segue la stessa tavola in lingua italiana.

\* Die mit einem Sternchen (\*) gekennzeichneten Gemeinden befinden sich in den „Ladinischen Tälern“.  
I comuni contrassegnati dall'asterisco (\*) appartengono alle "Valli ladine".



## Aggregazione dei comuni secondo alcune articolazioni territoriali (a)

Situazione al 31.12.2015

| NOME ITALIANO / LADINO          | Codice ISTAT | Comunità comprensoriale | Comprensorio sanitario | Comprensorio statistico | Piccola area funzionale |
|---------------------------------|--------------|-------------------------|------------------------|-------------------------|-------------------------|
| Aldino                          | 001          | Oltradige-Bassa Atesina | Bolzano                | Bolzano                 | Ora-Egna                |
| Andriano                        | 002          | Oltradige-Bassa Atesina | Bolzano                | Bolzano                 | Bolzano                 |
| Anterivo                        | 003          | Oltradige-Bassa Atesina | Bolzano                | Bolzano                 | Ora-Egna                |
| Appiano sulla strada del vino   | 004          | Oltradige-Bassa Atesina | Bolzano                | Bolzano                 | Bolzano                 |
| Avelengo                        | 005          | Burgraviato             | Merano                 | Merano-Silandro         | Merano                  |
| Badia / Badia *                 | 006          | Val Pusteria            | Brunico                | Brunico                 | Badia                   |
| Barbiano                        | 007          | Valle Isarco            | Bressanone             | Bolzano                 | Bolzano                 |
| Bolzano                         | 008          | Bolzano                 | Bolzano                | Bolzano                 | Bolzano                 |
| Braies                          | 009          | Val Pusteria            | Brunico                | Brunico                 | Brunico                 |
| Brennero                        | 010          | Alta Valle Isarco       | Bressanone             | Bressanone-Vipiteno     | Vipiteno                |
| Bressanone                      | 011          | Valle Isarco            | Bressanone             | Bressanone-Vipiteno     | Bressanone              |
| Bronzolo                        | 012          | Oltradige-Bassa Atesina | Bolzano                | Bolzano                 | Bolzano                 |
| Brunico                         | 013          | Val Pusteria            | Brunico                | Brunico                 | Brunico                 |
| Caines                          | 014          | Burgraviato             | Merano                 | Merano-Silandro         | Merano                  |
| Caldaro sulla strada del vino   | 015          | Oltradige-Bassa Atesina | Bolzano                | Bolzano                 | Bolzano                 |
| Campo di Trens                  | 016          | Alta Valle Isarco       | Bressanone             | Bressanone-Vipiteno     | Vipiteno                |
| Campo Tures                     | 017          | Val Pusteria            | Brunico                | Brunico                 | Campo Tures             |
| Castelbello-Ciardes             | 018          | Val Venosta             | Merano                 | Merano-Silandro         | Naturno                 |
| Castelrotto                     | 019          | Salto-Sciliar           | Bolzano                | Bolzano                 | Ortisei                 |
| Cermes                          | 020          | Burgraviato             | Merano                 | Merano-Silandro         | Merano                  |
| Chienes                         | 021          | Val Pusteria            | Brunico                | Brunico                 | Brunico                 |
| Chiusa                          | 022          | Valle Isarco            | Bressanone             | Bressanone-Vipiteno     | Bressanone              |
| Cornedo all'Isarco              | 023          | Salto-Sciliar           | Bolzano                | Bolzano                 | Bolzano                 |
| Cortaccia sulla strada del vino | 024          | Oltradige-Bassa Atesina | Bolzano                | Bolzano                 | Ora-Egna                |
| Cortina sulla strada del vino   | 025          | Oltradige-Bassa Atesina | Bolzano                | Bolzano                 | Ora-Egna                |
| Corvara in Badia / Corvara *    | 026          | Val Pusteria            | Brunico                | Brunico                 | Badia                   |
| Curon Venosta                   | 027          | Val Venosta             | Merano                 | Merano-Silandro         | Malles                  |
| Dobbiaco                        | 028          | Val Pusteria            | Brunico                | Brunico                 | S.Candido               |
| Egna                            | 029          | Oltradige-Bassa Atesina | Bolzano                | Bolzano                 | Ora-Egna                |
| Falzes                          | 030          | Val Pusteria            | Brunico                | Brunico                 | Brunico                 |
| Fié allo Sciliar                | 031          | Salto-Sciliar           | Bolzano                | Bolzano                 | Bolzano                 |
| Fortezza                        | 032          | Alta Valle Isarco       | Bressanone             | Bressanone-Vipiteno     | Bressanone              |
| Funes                           | 033          | Valle Isarco            | Bressanone             | Bressanone-Vipiteno     | Bressanone              |
| Gais                            | 034          | Val Pusteria            | Brunico                | Brunico                 | Brunico                 |
| Gargazzone                      | 035          | Burgraviato             | Merano                 | Merano-Silandro         | Merano                  |
| Glorenza                        | 036          | Val Venosta             | Merano                 | Merano-Silandro         | Malles                  |
| Laces                           | 037          | Val Venosta             | Merano                 | Merano-Silandro         | Silandro                |
| Lagundo                         | 038          | Burgraviato             | Merano                 | Merano-Silandro         | Merano                  |
| Laion                           | 039          | Valle Isarco            | Bressanone             | Bolzano                 | Ortisei                 |
| Laives                          | 040          | Oltradige-Bassa Atesina | Bolzano                | Bolzano                 | Bolzano                 |
| Lana                            | 041          | Burgraviato             | Merano                 | Merano-Silandro         | Lana                    |
| Lasa                            | 042          | Val Venosta             | Merano                 | Merano-Silandro         | Silandro                |
| Lauregno                        | 043          | Burgraviato             | Merano                 | Merano-Silandro         | Lana                    |
| La Valle / La Val *             | 117          | Val Pusteria            | Brunico                | Brunico                 | Badia                   |
| Luson                           | 044          | Valle Isarco            | Bressanone             | Bressanone-Vipiteno     | Bressanone              |
| Magré sulla strada del vino     | 045          | Oltradige-Bassa Atesina | Bolzano                | Bolzano                 | Ora-Egna                |
| Malles Venosta                  | 046          | Val Venosta             | Merano                 | Merano-Silandro         | Malles                  |
| Marebbe / Mareo *               | 047          | Val Pusteria            | Brunico                | Brunico                 | Badia                   |
| Marlengo                        | 048          | Burgraviato             | Merano                 | Merano-Silandro         | Merano                  |
| Martello                        | 049          | Val Venosta             | Merano                 | Merano-Silandro         | Silandro                |
| Meltina                         | 050          | Salto-Sciliar           | Bolzano                | Bolzano                 | Bolzano                 |
| Merano                          | 051          | Burgraviato             | Merano                 | Merano-Silandro         | Merano                  |
| Monguelfo-Tesido                | 052          | Val Pusteria            | Brunico                | Brunico                 | Brunico                 |
| Montagna                        | 053          | Oltradige-Bassa Atesina | Bolzano                | Bolzano                 | Ora-Egna                |
| Moso in Passiria                | 054          | Burgraviato             | Merano                 | Merano-Silandro         | S.Martino in Pass.      |
| Nalles                          | 055          | Burgraviato             | Bolzano                | Bolzano                 | Bolzano                 |
| Naturno                         | 056          | Burgraviato             | Merano                 | Merano-Silandro         | Naturno                 |
| Naz-Sciaves                     | 057          | Valle Isarco            | Bressanone             | Bressanone-Vipiteno     | Bressanone              |
| Nova Levante                    | 058          | Salto-Sciliar           | Bolzano                | Bolzano                 | Bolzano                 |
| Nova Ponente                    | 059          | Salto-Sciliar           | Bolzano                | Bolzano                 | Bolzano                 |
| Ora                             | 060          | Oltradige-Bassa Atesina | Bolzano                | Bolzano                 | Ora-Egna                |
| Ortisei / Urtijëi *             | 061          | Salto-Sciliar           | Bolzano                | Bolzano                 | Ortisei                 |
| Parcines                        | 062          | Burgraviato             | Merano                 | Merano-Silandro         | Merano                  |
| Perca                           | 063          | Val Pusteria            | Brunico                | Brunico                 | Brunico                 |
| Plaus                           | 064          | Burgraviato             | Merano                 | Merano-Silandro         | Merano                  |



Fortsetzung / Segue

### Aggregazione dei comuni secondo alcune articolazioni territoriali (a)

Situazione al 31.12.2015

| NOME ITALIANO / LADINO                 | Codice ISTAT | Comunità comprensoriale | Comprensorio sanitario | Comprensorio statistico | Piccola area funzionale |
|--|--------------|-------------------------|------------------------|-------------------------|-------------------------|
| Ponte Gardena                          | 065          | Valle Isarco            | Bressanone             | Bolzano                 | Bolzano                 |
| Postal                                 | 066          | Burgraviato             | Merano                 | Merano-Silandro         | Merano                  |
| Prato allo Stelvio                     | 067          | Val Venosta             | Merano                 | Merano-Silandro         | Malles                  |
| Predoi                                 | 068          | Val Pusteria            | Brunico                | Brunico                 | Campo Tures             |
| Proves                                 | 069          | Burgraviato             | Merano                 | Merano-Silandro         | Lana                    |
| Racines                                | 070          | Alta Valle Isarco       | Bressanone             | Bressanone-Vipiteno     | Vipiteno                |
| Rasun Anterselva                       | 071          | Val Pusteria            | Brunico                | Brunico                 | Brunico                 |
| Renon                                  | 072          | Salto-Sciliar           | Bolzano                | Bolzano                 | Bolzano                 |
| Rifiano                                | 073          | Burgraviato             | Merano                 | Merano-Silandro         | Merano                  |
| Rio di Pusteria                        | 074          | Valle Isarco            | Bressanone             | Bressanone-Vipiteno     | Bressanone              |
| Rodengo                                | 075          | Valle Isarco            | Bressanone             | Bressanone-Vipiteno     | Bressanone              |
| Salorno                                | 076          | Oltradige-Bassa Atesina | Bolzano                | Bolzano                 | Ora-Egna                |
| S.Candido                              | 077          | Val Pusteria            | Brunico                | Brunico                 | S.Candido               |
| S.Genesio Atesino                      | 079          | Salto-Sciliar           | Bolzano                | Bolzano                 | Bolzano                 |
| S.Leonardo in Passiria                 | 080          | Burgraviato             | Merano                 | Merano-Silandro         | S.Martino in Pass.      |
| S.Lorenzo di Sebato                    | 081          | Val Pusteria            | Brunico                | Brunico                 | Brunico                 |
| S.Martino in Badia / S.Martin de Tor * | 082          | Val Pusteria            | Brunico                | Brunico                 | Badia                   |
| S.Martino in Passiria                  | 083          | Burgraviato             | Merano                 | Merano-Silandro         | S.Martino in Pass.      |
| S.Pancrazio                            | 084          | Burgraviato             | Merano                 | Merano-Silandro         | Lana                    |
| S.Cristina Val Gardena / S.Cristina *  | 085          | Salto-Sciliar           | Bolzano                | Bolzano                 | Ortisei                 |
| Sarentino                              | 086          | Salto-Sciliar           | Bolzano                | Bolzano                 | Bolzano                 |
| Scena                                  | 087          | Burgraviato             | Merano                 | Merano-Silandro         | Lana                    |
| Selva dei Molini                       | 088          | Val Pusteria            | Brunico                | Brunico                 | Campo Tures             |
| Selva di Val Gardena / Sëlva *         | 089          | Salto-Sciliar           | Bolzano                | Bolzano                 | Ortisei                 |
| Senale-S.Felice                        | 118          | Burgraviato             | Merano                 | Merano-Silandro         | Lana                    |
| Senales                                | 091          | Val Venosta             | Merano                 | Merano-Silandro         | Naturno                 |
| Sesto                                  | 092          | Val Pusteria            | Brunico                | Brunico                 | S.Candido               |
| Silandro                               | 093          | Val Venosta             | Merano                 | Merano-Silandro         | Silandro                |
| Sluderno                               | 094          | Val Venosta             | Merano                 | Merano-Silandro         | Malles                  |
| Stelvio                                | 095          | Val Venosta             | Merano                 | Merano-Silandro         | Malles                  |
| Terento                                | 096          | Val Pusteria            | Brunico                | Brunico                 | Brunico                 |
| Terlano                                | 097          | Oltradige-Bassa Atesina | Bolzano                | Bolzano                 | Bolzano                 |
| Termeno sulla strada del vino          | 098          | Oltradige-Bassa Atesina | Bolzano                | Bolzano                 | Ora-Egna                |
| Tesimo                                 | 099          | Burgraviato             | Merano                 | Merano-Silandro         | Lana                    |
| Tires                                  | 100          | Salto-Sciliar           | Bolzano                | Bolzano                 | Bolzano                 |
| Tirolo                                 | 101          | Burgraviato             | Merano                 | Merano-Silandro         | Merano                  |
| Trodna nel parco naturale              | 102          | Oltradige-Bassa Atesina | Bolzano                | Bolzano                 | Ora-Egna                |
| Tubre                                  | 103          | Val Venosta             | Merano                 | Merano-Silandro         | Malles                  |
| Ultimo                                 | 104          | Burgraviato             | Merano                 | Merano-Silandro         | Lana                    |
| Vadena                                 | 105          | Oltradige-Bassa Atesina | Bolzano                | Bolzano                 | Bolzano                 |
| Valdaora                               | 106          | Val Pusteria            | Brunico                | Brunico                 | Brunico                 |
| Val di Vizze                           | 107          | Alta Valle Isarco       | Bressanone             | Bressanone-Vipiteno     | Vipiteno                |
| Valle Aurina                           | 108          | Val Pusteria            | Brunico                | Brunico                 | Campo Tures             |
| Valle di Casies                        | 109          | Val Pusteria            | Brunico                | Brunico                 | Brunico                 |
| Vandoies                               | 110          | Val Pusteria            | Bressanone             | Bressanone-Vipiteno     | Bressanone              |
| Varna                                  | 111          | Valle Isarco            | Bressanone             | Bressanone-Vipiteno     | Bressanone              |
| Velturno                               | 116          | Valle Isarco            | Bressanone             | Bressanone-Vipiteno     | Bressanone              |
| Verano                                 | 112          | Burgraviato             | Merano                 | Merano-Silandro         | Merano                  |
| Villabassa                             | 113          | Val Pusteria            | Brunico                | Brunico                 | S.Candido               |
| Villandro                              | 114          | Valle Isarco            | Bressanone             | Bressanone-Vipiteno     | Bressanone              |
| Vipiteno                               | 115          | Alta Valle Isarco       | Bressanone             | Bressanone-Vipiteno     | Vipiteno                |

(a) Dieselbe Tabelle in deutscher Sprache zwei Seiten zuvor.  
Precede la stessa tavola in lingua tedesca.

\* Die mit einem Sternchen (\*) gekennzeichneten Gemeinden befinden sich in den „Ladinischen Tälern“.  
I comuni contrassegnati dall'asterisco (\*) appartengono alle "Valli ladine".



Fortsetzung / Segue

**Zuordnung der Gemeinden nach einigen Raumgliederungen**

Stand am 31.12.2015

**Aggregazione dei comuni secondo alcune articolazioni territoriali**

Situazione al 31.12.2015

|    | DEUTSCHE BESCHREIBUNG             | DESCRIZIONE ITALIANA            | ISTAT-Schlüssel der jeweils zusammengefassten Gemeinden<br>Codice ISTAT dei comuni compresi nella aggregazione  |
|----|-----------------------------------|---------------------------------|---|
|    | <b>Bezirksgemeinschaften:</b>     | <b>Comunità comprensoriali:</b> |   |
| 1  | Vinschgau                         | Val Venosta                     | 018-027-036-037-042-046-049-067-091-093-094-095-103   |
| 2  | Burggrafenamt                     | Burgraviato                     | 005-014-020-035-038-041-043-048-051-054-055-056-062-064-066-069-073-080-083-084-087-099-101-104-112-118   |
| 3  | Überetsch-Südtiroler Unterland    | Oltradige-Bassa Atesina         | 001-002-003-004-012-015-024-025-029-040-045-053-060-076-097-098-102-105   |
| 4  | Bozen                             | Bolzano                         | 008   |
| 5  | Salten-Schlern                    | Salto-Sciliar                   | 019-023-031-050-058-059-061-072-079-085-086-089-100   |
| 6  | Eisacktal                         | Valle Isarco                    | 007-011-022-033-039-044-057-065-074-075-111-114-116   |
| 7  | Wipptal                           | Alta Valle Isarco               | 010-016-032-070-107-115   |
| 8  | Pustertal                         | Val Pusteria                    | 006-009-013-017-021-026-028-030-034-047-052-063-068-071-077-081-082-088-092-096-106-108-109-110-113-117   |
|    | <b>Gesundheitsbezirke:</b>        | <b>Comprensori sanitari:</b>    |   |
| 1  | Bozen                             | Bolzano                         | 001-002-003-004-008-012-015-019-023-024-025-029-031-040-045-050-053-055-058-059-060-061-072-076-079-085-086-089-097-098-100-102-105                     |
| 2  | Meran                             | Merano                          | 005-014-018-020-027-035-036-037-038-041-042-043-046-048-049-051-054-056-062-064-066-067-069-073-080-083-084-087-091-093-094-095-099-101-103-104-112-118 |
| 3  | Brixen                            | Bressanone                      | 007-010-011-016-022-032-033-039-044-057-065-070-074-075-107-110-111-114-115-116   |
| 4  | Bruneck                           | Brunico                         | 006-009-013-017-021-026-028-030-034-047-052-063-068-071-077-081-082-088-092-096-106-108-109-113-117   |
|    | <b>Statistische Bezirke:</b>      | <b>Comprensori statistici:</b>  |   |
| 1  | Meran-Schlanders                  | Merano-Silandro                 | 005-014-018-020-027-035-036-037-038-041-042-043-046-048-049-051-054-056-062-064-066-067-069-073-080-083-084-087-091-093-094-095-099-101-103-104-112-118 |
| 2  | Bozen                             | Bolzano                         | 001-002-003-004-007-008-012-015-019-023-024-025-029-031-039-040-045-050-053-055-058-059-060-061-065-072-076-079-085-086-089-097-098-100-102-105         |
| 3  | Brixen-Sterzing                   | Bressanone-Vipiteno             | 010-011-016-022-032-033-044-057-070-074-075-107-110-111-114-115-116   |
| 4  | Bruneck                           | Brunico                         | 006-009-013-017-021-026-028-030-034-047-052-063-068-071-077-081-082-088-092-096-106-108-109-113-117   |
|    | <b>Funktionale Kleinregionen:</b> | <b>Piccole aree funzionali:</b> |   |
| 1  | Mals                              | Malles                          | 027-036-046-067-094-095-103   |
| 2  | Schlanders                        | Silandro                        | 037-042-049-093   |
| 3  | Naturns                           | Naturno                         | 018-056-091   |
| 4  | Meran                             | Merano                          | 005-014-020-035-038-048-051-062-064-066-073-087-101-112   |
| 5  | Lana                              | Lana                            | 041-043-069-084-099-104-118   |
| 6  | St.Martin in Passeier             | S.Martino in Passiria           | 054-080-083   |
| 7  | Bozen                             | Bolzano                         | 002-004-007-008-012-015-023-031-040-050-055-058-059-065-072-079-086-097-100-105   |
| 8  | Auer-Neumarkt                     | Ora-Egna                        | 001-003-024-025-029-045-053-060-076-098-102   |
| 9  | St.Ulrich                         | Ortisei                         | 019-039-061-085-089   |
| 10 | Brixen                            | Bressanone                      | 011-022-032-033-044-057-074-075-110-111-114-116   |
| 11 | Sterzing                          | Vipiteno                        | 010-016-070-107-115   |
| 12 | Bruneck                           | Brunico                         | 009-013-021-030-034-052-063-071-081-096-106-109   |
| 13 | Sand in Taufers                   | Campo Tures                     | 017-068-088-108   |
| 14 | Innichen                          | S.Candido                       | 028-077-092-113   |
| 15 | Abtei                             | Badia                           | 006-026-047-082-117   |



Tab. 1.1

**Höchste Erhebungen der wichtigsten Berggruppen**

**Cime più alte dei principali gruppi montuosi**

| ERHEBUNG         | Berggruppe          | Gemeindegebiete<br>Comuni<br>(a) | Seehöhe<br>Altitudine<br>m | CIMA              | Gruppo montuoso         |
|------------------|---------------------|----------------------------------|----------------------------|-------------------|-------------------------|
| Ortler           | Ortlergruppe        | 095                              | 3.905                      | Ortles            | Ortles-Cevedale         |
| Weißkugel        | Ötztaler Alpen      | 027-046                          | 3.738                      | Palla Bianca      | Alpi Venoste di Levante |
| Hochfeiler       | Zillertaler Alpen   | 107                              | 3.509                      | Gran Pilastro     | Alpi Aurine             |
| Sonklarspitze    | Stubai Alpen        | 070                              | 3.471                      | Cima di Malavalle | Alpi Breonie di Ponente |
| Hochgall         | Rieserfernergruppe  | 017-071                          | 3.436                      | Collalto          | Vedrette di Ries        |
| Hohe Wand Spitze | Tuxer Alpen         | 107                              | 3.289                      | Crodalta          | Alpi Breonie di Levante |
| Piz Sesvenna     | Rätische Alpen      | 103                              | 3.205                      | Piz Sesvenna      | Alpi Retiche            |
| Langkofel        | Westliche Dolomiten | 085-089                          | 3.179                      | Sassolungo        | Dolomiti Occidentali    |
| Hohe Gaisl       | Östliche Dolomiten  | 009-028                          | 3.146                      | Croda Rossa       | Dolomiti Orientali      |
| Hirzer Spitze    | Sarntaler Alpen     | 086-087                          | 2.781                      | Punta Cervina     | Alpi Sarentine          |

(a) ISTAT-Schlüssel der jeweiligen Gemeinden  
Codice ISTAT dei comuni interessati

Quelle: Istituto Geografico Militare

Fonte: Istituto Geografico Militare

Capitolo  
1

Tab. 1.2

**Wichtige Flüsse und Bäche und ihr Einzugsgebiet (a)**

**Principali corsi d'acqua e relativo bacino imbrifero (a)**

| FLÜSSE / BÄCHE | Tal                | Länge<br>Lunghezza<br>km | Einzugsgebiet<br>Bacino imbrifero<br>km² | FIUMI / TORRENTI | Valle                   |
|----------------|--------------------|--------------------------|--|------------------|-------------------------|
| Etsch          | Vinschgau-Etschtal | 140,3                    | 7.189                                    | Adige            | Val Venosta-Val d'Adige |
| Eisack         | Eisacktal          | 95,5                     | 4.202                                    | Isarco           | Valle Isarco            |
| Talfer         | Sarntal            | 45,5                     | 429                                      | Talvera          | Val Sarentino           |
| Eggentalerbach | Eggental           | 21,2                     | 165                                      | Ega              | Val d'Ega               |
| Grödnertalbach | Grödnertal         | 25,8                     | 199                                      | Gardena          | Val Gardena             |
| Rienz          | Pustertal          | 80,9                     | 2.143                                    | Rienza           | Val Pusteria            |
| Gader          | Gadertal           | 34,7                     | 391                                      | Gadera           | Val Badia               |
| Ahrn           | Ahrntal            | 50,3                     | 629                                      | Aurino           | Valle Aurina            |
| Ridnaunbach    | Ridnauntal         | 25,0                     | 212                                      | Ridanna          | Val Ridanna             |
| Falschauer     | Ultental           | 41,4                     | 301                                      | Valsura          | Val d'Ultimo            |
| Passer         | Passiertal         | 42,6                     | 428                                      | Passirio         | Val Passiria            |
| Schnalsbach    | Schnalstal         | 25,7                     | 220                                      | Senales          | Val Senales             |
| Plimabach      | Martelltal         | 28,5                     | 162                                      | Plima            | Val Martello            |

(a) Flusslängen und Einzugsgebiete nur auf Südtiroler Gebiet.  
Vengono considerati solo i corsi dei fiumi e i bacini imbriferi sul territorio altoatesino.

Quelle: Staatsbauamt Bozen

Fonte: Genio Civile di Bolzano





Tab. 1.3

**Wichtige Seen und Stauseen**
**Principali laghi e bacini artificiali**

| SEEN<br>STAUSEEN              | Gemeindegebiete<br>Comuni<br>(a) | Seehöhe<br>Altitudine<br>m | Fläche<br>Superficie<br>ha | LAGHI<br>BACINI ARTIFICIALI |
|-------------------------------|----------------------------------|----------------------------|----------------------------|-----------------------------|
| Seen / Laghi                  |                                  |                            |                            |                             |
| Kalterersee                   | 015                              | 214                        | 155                        | Lago di Caldaro             |
| Haidersee                     | 027                              | 1.449                      | 93                         | Lago della Muta             |
| Antholzersee                  | 071                              | 1.642                      | 44                         | Lago di Anterselva          |
| Pragser Wildsee               | 009                              | 1.493                      | 37                         | Lago di Braies              |
| Toblacher See                 | 028                              | 1.256                      | 20                         | Lago di Dobbiaco            |
| Großer Montigglersee          | 004                              | 492                        | 18                         | Lago di Monticolo Grande    |
| Dürrensee                     | 028                              | 1.406                      | 18                         | Lago di Landro              |
| Durnholzersee                 | 086                              | 1.540                      | 12                         | Lago di Valdurma            |
| Stauseen / Bacini artificiali |                                  |                            |                            |                             |
| Reschensee                    | 027                              | 1.498                      | 660                        | Lago di Resia               |
| Zogglers Stausee              | 104                              | 1.141                      | 143                        | Bacino di Zoccolo           |
| Vernagtsee                    | 091                              | 1.689                      | 100                        | Lago di Vernago             |
| Zufrittstausee                | 049                              | 1.850                      | 70                         | Lago di Gioveretto          |
| Nevesstausee                  | 088                              | 1.857                      | 48                         | Lago di Neves               |
| Welsberger Stausee            | 106                              | 1.055                      | 44                         | Lago di Monguelfo           |
| Arzker Stausee                | 104                              | 2.250                      | 35                         | Lago di Quaira              |
| Mühlbacher Stausee            | 074                              | 723                        | 26                         | Lago di Rio Pusteria        |
| Grünsee                       | 104                              | 2.529                      | 24                         | Lago Verde                  |
| Stausee von Franzensfeste     | 032-057-111                      | 723                        | 23                         | Lago di Fortezza            |

(a) ISTAT-Schlüssel der jeweiligen Gemeinden  
 Codice ISTAT dei comuni interessati

Quelle: Staatsbauamt Bozen

Fonte: Genio Civile di Bolzano



Tab. 1.4

**Wichtige Passübergänge**

**Principali valichi stradali**

| PÄSSE          | Gemeindegebiete<br>Comuni<br>(a) | Seehöhe<br>Altitudine<br>m | PASSI                      |
|----------------|----------------------------------|----------------------------|----------------------------|
| Stilfser Joch  | 095                              | 2.758                      | Passo Stelvio              |
| Timmelsjoch    | 054                              | 2.491                      | Passo Rombo                |
| Sellapass      | 089                              | 2.244                      | Passo Sella                |
| Penser Joch    | 016-086                          | 2.215                      | Passo Pennes               |
| Grödner Joch   | 026-089                          | 2.121                      | Passo Gardena              |
| Jaufenpass     | 070-080                          | 2.099                      | Passo Giovo                |
| Staller Sattel | 071                              | 2.052                      | Passo Stalle               |
| Campolungopass | 026                              | 1.875                      | Passo Campolongo           |
| Karerpass      | 058                              | 1.745                      | Passo Costalunga           |
| Kreuzbergpass  | 092                              | 1.636                      | Passo Monte Croce Comelico |
| Cimabanche     | 028                              | 1.530                      | Cimabanche                 |
| Gampenjoch     | 099-118                          | 1.512                      | Passo Palade               |
| Reschenpass    | 027                              | 1.507                      | Passo Resia                |
| Brennerpass    | 010                              | 1.370                      | Passo Brennero             |
| Mendelpass     | 015                              | 1.363                      | Passo Mendola              |
| San Lugano     | 001                              | 1.100                      | San Lugano                 |

(a) ISTAT-Schlüssel der jeweiligen Gemeinden  
Codice ISTAT dei comuni interessati

Quelle: Istituto Geografico Militare

Fonte: Istituto Geografico Militare



Tab. 1.5

**Fläche, Wohnbevölkerung und Höhenlage der Gemeinden und Bezirke - Volkszählung 2011**
**Superficie, popolazione residente ed altitudine dei comuni e comprensori - Censimento popolazione 2011**

| GEMEINDEN                  | Gemeinde-<br>fläche<br>Superficie<br>territoriale<br>km <sup>2</sup> | Wohnbe-<br>völkerung<br>Popo-<br>lazione<br>residente | Einwohner<br>je km <sup>2</sup><br>Abitanti<br>per km <sup>2</sup> | Höhe ü.M. (m)<br>Altitudine (m) |       |                   | COMUNI               |
|----------------------------|--|---|--|---------------------------------|-------|-------------------|----------------------|
|                            |  |   |  | Min                             | Max   | Zentrum<br>Centro |                      |
| 001 Aldein                 | 63,19  | 1.651   | 26   | 535                             | 2.439 | 1.225             | Aldino               |
| 002 Andrian                | 4,90   | 1.035   | 211  | 244                             | 1.019 | 274               | Andriano             |
| 003 Altrei                 | 11,05  | 383   | 35   | 721                             | 1.628 | 1.209             | Anterivo             |
| 004 Eppan a.d.Weinstr.     | 59,69  | 13.988  | 234  | 239                             | 1.866 | 416               | Appiano s.s.d.vino   |
| 005 Hafling                | 27,37  | 739   | 27   | 1.015                           | 2.680 | 1.290             | Avelengo             |
| 006 Abtei                  | 82,94  | 3.360   | 41   | 1.193                           | 3.064 | 1.315             | Badia                |
| 007 Barbian                | 24,43  | 1.596   | 65   | 453                             | 2.259 | 830               | Barbiano             |
| 008 Bozen                  | 52,34  | 102.575   | 1.960  | 232                             | 1.616 | 262               | Bolzano              |
| 009 Prags                  | 89,26  | 672   | 8  | 1.120                           | 3.146 | 1.213             | Braies               |
| 010 Brenner                | 114,30   | 2.087   | 18   | 1.057                           | 3.267 | 1.098             | Brennero             |
| 011 Brixen                 | 84,86  | 20.677  | 244  | 538                             | 2.576 | 559               | Bressanone           |
| 012 Branzoll               | 7,45   | 2.628   | 353  | 223                             | 975   | 238               | Bronzolo             |
| 013 Bruneck                | 45,07  | 15.397  | 342  | 812                             | 2.277 | 838               | Brunico              |
| 014 Kuens                  | 1,66   | 413   | 249  | 372                             | 1.225 | 592               | Caines               |
| 015 Kaltern a.d.Weinstr.   | 47,96  | 7.660   | 160  | 212                             | 1.856 | 425               | Caldaro s.s.d.vino   |
| 016 Freienfeld             | 95,29  | 2.671   | 28   | 843                             | 2.990 | 937               | Campo di Trens       |
| 017 Sand in Taufers        | 164,47   | 5.272   | 32   | 838                             | 3.436 | 864               | Campo Tures          |
| 018 Kastelbell-Tschars     | 53,86  | 2.378   | 44   | 556                             | 2.912 | 587               | Castelbello-Ciardes  |
| 019 Kastelruth             | 117,81   | 6.459   | 55   | 400                             | 2.958 | 1.060             | Castelrotto          |
| 020 Tschermers             | 6,63   | 1.411   | 213  | 269                             | 1.837 | 292               | Cermes               |
| 021 Kiens                  | 33,84  | 2.695   | 80   | 757                             | 2.484 | 784               | Chienes              |
| 022 Klausen                | 51,37  | 5.144   | 100  | 512                             | 2.581 | 523               | Chiusa               |
| 023 Karneid                | 40,39  | 3.312   | 82   | 283                             | 1.680 | 290               | Cornedo all'Isarco   |
| 024 Kurtatsch a.d.Weinstr. | 29,38  | 2.228   | 76   | 212                             | 1.812 | 333               | Cortaccia s.s.d.vino |
| 025 Kurtinig a.d.Weinstr.  | 1,99   | 656   | 330  | 209                             | 214   | 212               | Cortina s.s.d.vino   |
| 026 Corvara                | 42,13  | 1.320   | 31   | 1.500                           | 3.152 | 1.568             | Corvara in Badia     |
| 027 Graun im Vinschgau     | 210,37   | 2.423   | 12   | 1.449                           | 3.738 | 1.520             | Curon Venosta        |
| 028 Toblach                | 126,33   | 3.314   | 26   | 1.172                           | 3.146 | 1.256             | Dobbiaco             |
| 029 Neumarkt               | 23,67  | 4.992   | 211  | 210                             | 1.720 | 214               | Egna                 |
| 030 Pfalzen                | 33,24  | 2.668   | 80   | 880                             | 2.450 | 1.022             | Falzes               |
| 031 Völs am Schlern        | 44,38  | 3.451   | 78   | 315                             | 2.600 | 880               | Fié allo Sciliar     |
| 032 Franzensfeste          | 61,74  | 970   | 16   | 723                             | 2.708 | 749               | Fortezza             |
| 033 Villnöß                | 81,06  | 2.571   | 32   | 535                             | 3.025 | 1.132             | Funes                |
| 034 Gais                   | 60,34  | 3.167   | 52   | 819                             | 3.171 | 841               | Gais                 |
| 035 Gargazon               | 4,90   | 1.665   | 340  | 252                             | 440   | 267               | Gargazzone           |
| 036 Glurns                 | 12,98  | 889   | 68   | 894                             | 2.534 | 907               | Glorenza             |
| 037 Latsch                 | 78,82  | 5.126   | 65   | 620                             | 3.257 | 639               | Laces                |
| 038 Algund                 | 23,61  | 4.873   | 206  | 302                             | 2.625 | 350               | Lagundo              |
| 039 Lajen                  | 37,29  | 2.619   | 70   | 464                             | 2.281 | 1.093             | Laion                |
| 040 Leifers                | 24,25  | 16.909  | 697  | 227                             | 1.550 | 255               | Laives               |
| 041 Lana                   | 36,08  | 11.251  | 312  | 254                             | 1.913 | 310               | Lana                 |
| 042 Laas                   | 110,11   | 3.932   | 36   | 832                             | 3.545 | 868               | Lasa                 |
| 043 Laurein                | 14,20  | 344   | 24   | 900                             | 2.418 | 1.150             | Lauregno             |
| 044 Lüsen                  | 74,24  | 1.527   | 21   | 583                             | 2.576 | 972               | Luson                |
| 045 Margreid a.d.Weinstr.  | 13,86  | 1.281   | 92   | 207                             | 1.260 | 241               | Magré s.s.d.vino     |
| 046 Mals                   | 247,11   | 5.086   | 21   | 921                             | 3.738 | 1.051             | Malles Venosta       |
| 047 Enneberg               | 161,34   | 2.907   | 18   | 942                             | 3.064 | 1.285             | Marebbe              |
| 048 Marling                | 12,80  | 2.533   | 198  | 270                             | 1.779 | 363               | Marlengo             |
| 049 Martell                | 143,82   | 879   | 6  | 957                             | 3.757 | 1.312             | Martello             |
| 050 Mölten                 | 36,90  | 1.648   | 45   | 350                             | 2.003 | 1.142             | Meltina              |
| 051 Meran                  | 26,31  | 37.368  | 1.420  | 263                             | 1.621 | 325               | Merano               |
| 052 Welsberg-Taisten       | 46,56  | 2.797   | 60   | 1.042                           | 2.687 | 1.087             | Monguelfo-Tesido     |
| 053 Montan                 | 18,91  | 1.627   | 86   | 217                             | 1.775 | 497               | Montagna             |
| 054 Moos in Passeier       | 194,58   | 2.171   | 11   | 774                             | 3.482 | 1.007             | Moso in Passiria     |
| 055 Nals                   | 12,34  | 1.831   | 148  | 246                             | 1.750 | 321               | Nalles               |
| 056 Naturns                | 67,04  | 5.554   | 83   | 518                             | 3.081 | 528               | Naturno              |
| 057 Natz-Schabs            | 15,84  | 2.886   | 182  | 581                             | 1.287 | 772               | Naz-Sciaves          |
| 058 Welschnofen            | 50,84  | 1.903   | 37   | 850                             | 2.842 | 1.182             | Nova Levante         |
| 059 Deutschnofen           | 112,02   | 3.898   | 35   | 418                             | 2.799 | 1.357             | Nova Ponente         |
| 060 Auer                   | 11,82  | 3.554   | 301  | 217                             | 900   | 242               | Ora                  |



Tab. 1.5 - Fortsetzung / Segue

**Fläche, Wohnbevölkerung und Höhenlage der Gemeinden und Bezirke - Volkszählung 2011**

**Superficie, popolazione residente ed altitudine dei comuni e comprensori - Censimento popolazione 2011**

| GEMEINDEN                 | Gemeinde-<br>fläche<br>Superficie<br>territoriale<br>km <sup>2</sup> | Wohnbe-<br>völkerung<br>Popola-<br>zione<br>residente | Einwohner<br>je km <sup>2</sup><br>Abitanti<br>per km <sup>2</sup> | Höhe ü.M. (m)<br>Altitudine (m) |                |                   | COMUNI         |                            |
|---------------------------|--|---|--|---------------------------------|----------------|-------------------|----------------|----------------------------|
|                           |  |   |  | Min                             | Max            | Zentrum<br>Centro |                |                            |
| 061                       | St.Ulrich  | 24,25   | 4.653  | 192                             | 1.125          | 2.518             | 1.234          | Ortisei                    |
| 062                       | Partschins   | 55,40   | 3.536  | 64                              | 500            | 3.337             | 626            | Parcines                   |
| 063                       | Percha   | 30,28   | 1.460  | 48                              | 892            | 3.105             | 972            | Perca                      |
| 064                       | Plaus  | 4,87  | 692  | 142                             | 518            | 2.027             | 519            | Plaus                      |
| 065                       | Waidbruck  | 2,33  | 195  | 84                              | 450            | 920               | 470            | Ponte Gardena              |
| 066                       | Burgstall  | 6,72  | 1.763  | 262                             | 256            | 1.060             | 270            | Postal                     |
| 067                       | Prad am Stilfer Joch   | 51,36   | 3.356  | 65                              | 880            | 3.375             | 915            | Prato allo Stelvio         |
| 068                       | Prettau  | 86,49   | 604  | 7                               | 1.325          | 3.498             | 1.475          | Predoi                     |
| 069                       | Proveis  | 18,53   | 267  | 14                              | 900            | 2.627             | 1.420          | Proves                     |
| 070                       | Ratschings   | 203,50  | 4.389  | 22                              | 945            | 3.471             | 976            | Racines                    |
| 071                       | Rasen-Antholz  | 120,92  | 2.869  | 24                              | 926            | 3.436             | 1.030          | Rasun Anterselva           |
| 072                       | Ritten   | 111,48  | 7.642  | 69                              | 296            | 2.170             | 1.154          | Renon                      |
| 073                       | Riffian  | 35,75   | 1.333  | 37                              | 381            | 2.873             | 504            | Rifiano                    |
| 074                       | Mühlbach   | 84,10   | 2.912  | 35                              | 695            | 3.132             | 777            | Rio di Pusteria            |
| 075                       | Rodeneck   | 29,54   | 1.195  | 40                              | 590            | 2.100             | 885            | Rodengo                    |
| 076                       | Salurn   | 33,20   | 3.533  | 106                             | 207            | 1.789             | 224            | Salorno                    |
| 077                       | Innichen   | 80,10   | 3.204  | 40                              | 1.113          | 3.152             | 1.175          | S.Candido                  |
| 079                       | Jenesien   | 68,87   | 2.937  | 43                              | 243            | 1.850             | 1.087          | S.Genesio Atesino          |
| 080                       | St.Leonhard in Passeier  | 88,32   | 3.508  | 40                              | 450            | 2.746             | 689            | S.Leonardo in Passiria     |
| 081                       | St.Lorenzen  | 51,50   | 3.767  | 73                              | 784            | 2.194             | 810            | S.Lorenzo di Sebato        |
| 082                       | St.Martin in Thurn   | 76,34   | 1.729  | 23                              | 1.035          | 2.909             | 1.135          | S.Martino in Badia         |
| 083                       | St.Martin in Passeier  | 30,49   | 3.136  | 103                             | 457            | 2.868             | 597            | S.Martino in Passiria      |
| 084                       | St.Pankraz   | 62,98   | 1.584  | 25                              | 370            | 2.608             | 735            | S.Pancrazio                |
| 085                       | St.Christina in Gröden   | 31,83   | 1.871  | 59                              | 1.250          | 3.179             | 1.428          | S.Cristina Val Gardena     |
| 086                       | Sarntal  | 302,50  | 6.890  | 23                              | 570            | 2.781             | 961            | Sarentino                  |
| 087                       | Schenna  | 48,26   | 2.838  | 59                              | 370            | 2.781             | 600            | Scena                      |
| 088                       | Mühlwald   | 104,52  | 1.473  | 14                              | 982            | 3.479             | 1.229          | Selva dei Molini           |
| 089                       | Wolkenstein in Gröden  | 53,27   | 2.660  | 50                              | 1.400          | 3.179             | 1.563          | Selva di Val Gardena       |
| 091                       | Schnals  | 210,43  | 1.314  | 6                               | 830            | 3.624             | 1.327          | Senales                    |
| 092                       | Sexten   | 80,88   | 1.937  | 24                              | 1.244          | 3.152             | 1.310          | Sesto                      |
| 093                       | Schlanders   | 115,20  | 5.947  | 52                              | 660            | 3.366             | 721            | Silandro                   |
| 094                       | Schluderns   | 20,77   | 1.832  | 88                              | 883            | 2.780             | 921            | Sluderno                   |
| 095                       | Stilfs   | 140,92  | 1.190  | 8                               | 1.033          | 3.905             | 1.310          | Stelvio                    |
| 096                       | Terenten   | 42,52   | 1.733  | 41                              | 925            | 2.827             | 1.210          | Terento                    |
| 097                       | Terlan   | 18,65   | 4.139  | 222                             | 240            | 1.175             | 248            | Terlano                    |
| 098                       | Tramin a.d.Weinstr.  | 19,42   | 3.305  | 170                             | 213            | 2.116             | 276            | Termeno s.s.d.vino         |
| 099                       | Tisens   | 38,11   | 1.854  | 49                              | 257            | 2.297             | 635            | Tesimo                     |
| 100                       | Tiers  | 42,09   | 967  | 23                              | 700            | 3.002             | 1.028          | Tires                      |
| 101                       | Tirol  | 25,59   | 2.450  | 96                              | 323            | 2.998             | 594            | Tirolo                     |
| 102                       | Truden im Naturpark  | 20,70   | 1.021  | 49                              | 719            | 1.836             | 1.127          | Trodena nel parco naturale |
| 103                       | Taufers im Münstertal  | 45,93   | 965  | 21                              | 1.050          | 3.205             | 1.240          | Tubre                      |
| 104                       | Ulten  | 208,52  | 2.920  | 14                              | 898            | 3.439             | 1.190          | Ultimo                     |
| 105                       | Pfatten  | 13,51   | 1.016  | 75                              | 215            | 675               | 243            | Vadena                     |
| 106                       | Olang  | 48,95   | 3.110  | 64                              | 981            | 2.567             | 1.048          | Valdaora                   |
| 107                       | Pfötsch  | 142,00  | 2.736  | 19                              | 943            | 3.509             | 948            | Val di Vizeze              |
| 108                       | Ahrntal  | 187,28  | 5.910  | 32                              | 942            | 3.414             | 1.054          | Valle Aurina               |
| 109                       | Gsies  | 108,95  | 2.262  | 21                              | 1.191          | 2.837             | 1.276          | Valle di Casies            |
| 110                       | Vintl  | 110,53  | 3.251  | 29                              | 722            | 3.260             | 755            | Vandoies                   |
| 111                       | Vahrn  | 70,11   | 4.253  | 61                              | 570            | 2.742             | 671            | Varna                      |
| 112                       | Vöran  | 22,12   | 929  | 42                              | 595            | 2.025             | 1.204          | Verano                     |
| 113                       | Niederdorf   | 17,85   | 1.479  | 83                              | 1.115          | 2.378             | 1.158          | Villabassa                 |
| 114                       | Villanders   | 43,85   | 1.893  | 43                              | 483            | 2.509             | 880            | Villandro                  |
| 115                       | Sterzing   | 33,18   | 6.390  | 193                             | 935            | 2.714             | 948            | Vipiteno                   |
| 116                       | Feldthurns   | 24,76   | 2.742  | 111                             | 530            | 2.436             | 851            | Velturno                   |
| 117                       | Wengen   | 39,03   | 1.299  | 33                              | 1.106          | 3.026             | 1.353          | La Valle                   |
| 118                       | U.L.Frau i.W.-St.Felix   | 27,55   | 782  | 28                              | 1.091          | 2.434             | 1.279          | Senale-S.Felice            |
| <b>Südtirol insgesamt</b> |  | <b>7.400,43</b>                                       | <b>504.643</b>   | <b>68</b>                       | <b>(a) 207</b> | <b>(a) 3.905</b>  | <b>(b) 262</b> | <b>Totale provincia</b>    |

(a) Die niedrigsten Punkte befinden sich in den Gemeinden Margreid a.d.W. und Salurn; der höchste Punkt ist die Ortlerspitze in der Gemeinde Stilfs.  
 I punti più bassi si trovano nei comuni di Magré s.s.d.v. e Salorno; il punto più alto è la cima dell'Orties nel comune di Stelvio.

(b) Höhenlage der Landeshauptstadt  
 Altitudine del capoluogo provinciale

Quelle: ISTAT, ASTAT

Fonte: ISTAT, ASTAT



Tab. 1.5 - Fortsetzung / Segue

**Fläche, Wohnbevölkerung und Höhenlage der Gemeinden und Bezirke - Volkszählung 2011**
**Superficie, popolazione residente ed altitudine dei comuni e comprensori - Censimento popolazione 2011**

|                                    | Gemeinde-<br>fläche<br><br>Superficie<br>territoriale<br>km <sup>2</sup> | Wohnbe-<br>völkerung<br><br>Popola-<br>zione<br>residente | Einwohner<br>je km <sup>2</sup><br><br>Abitanti<br>per km <sup>2</sup> | Höhe ü.M. (m)<br>Altitudine (m) |                  |                                    |
|------------------------------------|--|---|--|---------------------------------|------------------|------------------------------------|
|                                    |  |   |  | Min                             | Max              |                                    |
| <b>Bezirks-<br/>gemeinschaften</b> |  |   |  |                                 |                  | <b>Comunità<br/>comprensoriali</b> |
| Vinschgau                          | 1.441,68   | 35.317  | 24   | 556                             | 3.905            | Val Venosta                        |
| Burggrafenamt                      | 1.100,73   | 97.745  | 89   | 246                             | 3.482            | Burgraviato                        |
| Überetsch-Südt.Unterland           | 423,60   | 71.606  | 169  | 207                             | 2.439            | Oltradige-Bassa Atesina            |
| Bozen                              | 52,34  | 102.575   | 1.960  | 232                             | 1.616            | Bolzano                            |
| Salten-Schlern                     | 1.036,63   | 48.291  | 47   | 243                             | 3.179            | Salto-Sciliar                      |
| Eisacktal                          | 623,78   | 50.210  | 80   | 450                             | 3.132            | Valle Isarco                       |
| Wipptal                            | 650,01   | 19.243  | 30   | 723                             | 3.509            | Alta Valle Isarco                  |
| Pustertal                          | 2.071,66   | 79.656  | 38   | 722                             | 3.498            | Val Pusteria                       |
| <b>Funktionale Kleinregionen</b>   |  |   |  |                                 |                  | <b>Piccole aree funzionali</b>     |
| <b>Statistische Bezirke</b>        |  |   |  |                                 |                  | <b>Comprensori statistici</b>      |
| Mals                               | 729,44   | 15.741  | 22   | 880                             | 3.905            | Malles                             |
| Schlanders                         | 447,95   | 15.884  | 35   | 620                             | 3.757            | Silandro                           |
| Naturns                            | 331,33   | 9.246   | 28   | 518                             | 3.624            | Naturno                            |
| Meran                              | 301,99   | 62.543  | 207  | 252                             | 3.337            | Merano                             |
| Lana                               | 405,97   | 19.002  | 47   | 254                             | 3.439            | Lana                               |
| St.Martin in Passeier              | 313,39   | 8.815   | 28   | 450                             | 3.482            | S.Martino in Passiria              |
| <b>Meran-Schlanders</b>            | <b>2.530,07</b>  | <b>131.231</b>  | <b>52</b>  | <b>252</b>                      | <b>3.905</b>     | <b>Merano-Silandro</b>             |
| Bozen                              | 1.077,32   | 186.220   | 173  | 212                             | 3.002            | Bolzano                            |
| Auer-Neumarkt                      | 247,19   | 24.231  | 98   | 207                             | 2.439            | Ora-Egna                           |
| St.Ulrich                          | 264,45   | 18.262  | 69   | 400                             | 3.179            | Ortisei                            |
| <b>Bozen</b>                       | <b>1.588,96</b>  | <b>228.713</b>  | <b>144</b>   | <b>207</b>                      | <b>3.179</b>     | <b>Bolzano</b>                     |
| Brixen                             | 732,00   | 50.021  | 68   | 483                             | 3.260            | Bressanone                         |
| Sterzing                           | 588,27   | 18.273  | 31   | 843                             | 3.509            | Vipiteno                           |
| <b>Brixen-Sterzing</b>             | <b>1.320,27</b>  | <b>68.294</b>   | <b>52</b>  | <b>483</b>                      | <b>3.509</b>     | <b>Bressanone-Vipiteno</b>         |
| Bruneck                            | 711,43   | 42.597  | 60   | 757                             | 3.436            | Brunico                            |
| Sand in Taufers                    | 542,76   | 13.259  | 24   | 838                             | 3.498            | Campo Tures                        |
| Innichen                           | 305,16   | 9.934   | 33   | 1.113                           | 3.146            | S.Candido                          |
| Abtei                              | 401,78   | 10.615  | 26   | 942                             | 3.152            | Badia                              |
| <b>Bruneck</b>                     | <b>1.961,13</b>  | <b>76.405</b>   | <b>39</b>  | <b>757</b>                      | <b>3.498</b>     | <b>Brunico</b>                     |
| <b>Südtirol insgesamt</b>          | <b>7.400,43</b>  | <b>504.643</b>  | <b>68</b>  | <b>(a) 207</b>                  | <b>(a) 3.905</b> | <b>Totale provincia</b>            |

(a) Die niedrigsten Punkte befinden sich in den Gemeinden Margreid a.d.W. und Salurn; der höchste Punkt ist die Ortlerspitze in der Gemeinde Stilfs.  
 I punti più bassi si trovano nei comuni di Magré s.s.d.v. e Salorno; il punto più alto è la cima dell'Ortles nel comune di Stelvio.

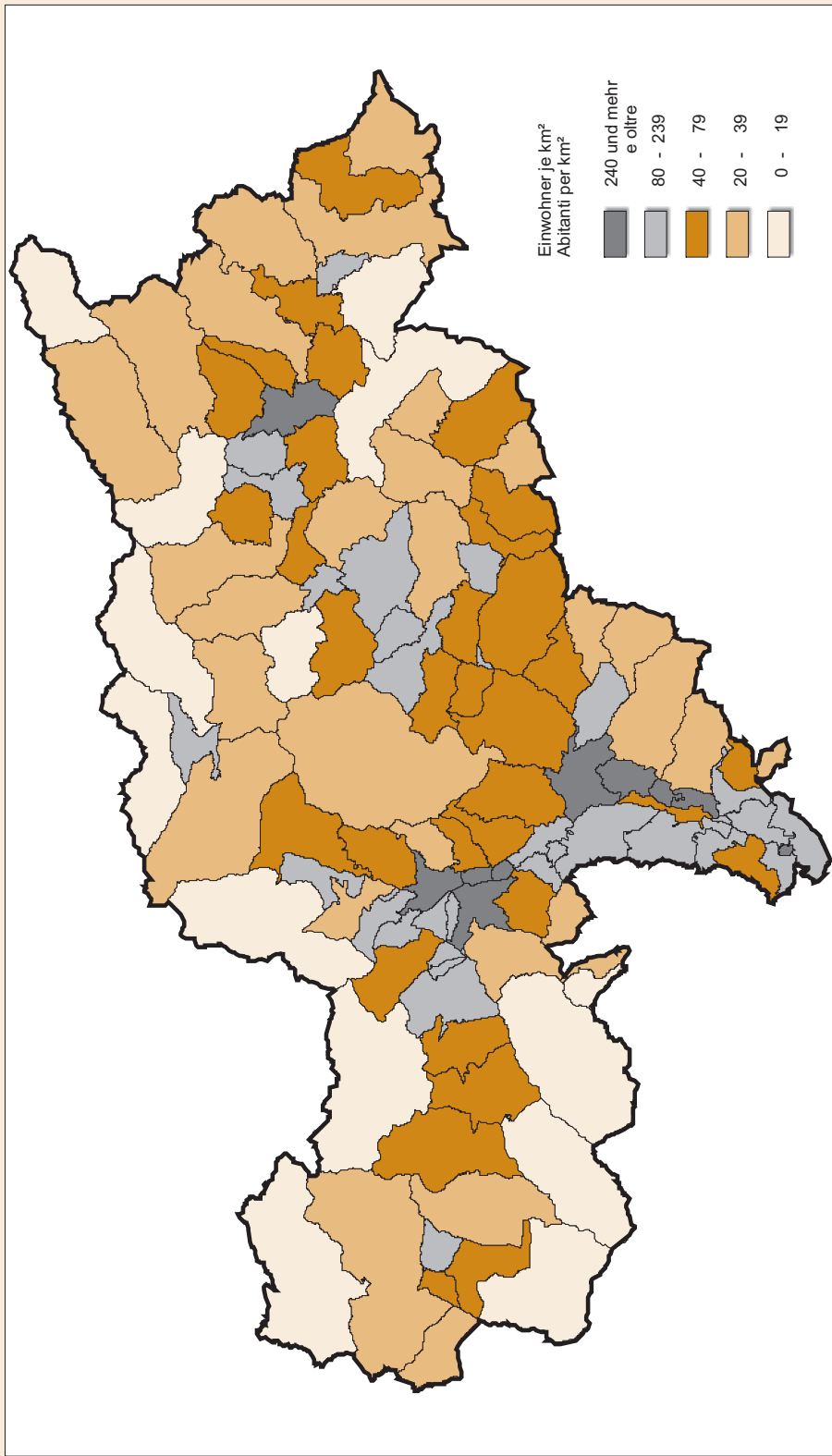
Quelle: ISTAT, ASTAT

Fonte: ISTAT, ASTAT



Graf. 1.e

Bevölkerungsdichte der Gemeinden - Volkszählung 2011  
Densità della popolazione - Censimento popolazione 2011





Tab. 1.6

**Anzahl und Wohnbevölkerung der Ortschaften und Weiler in den Gemeinden - Volkszählung 2001**
**Consistenza e popolazione residente dei centri abitati e dei nuclei abitati dei comuni - Censimento popolazione 2001**

| GEMEINDEN                  | Ortschaften<br>Centri |                            | Weiler<br>Nuclei |                            | Bevölkerung<br>Einzelhäuser | Bevölkerung<br>insgesamt | COMUNI               |
|----------------------------|-----------------------|----------------------------|------------------|----------------------------|-----------------------------|--------------------------|----------------------|
|                            | N                     | Bevölkerung<br>Popolazione | N                | Bevölkerung<br>Popolazione | Popolazione<br>Case sparse  | Popolazione<br>totale    |                      |
| 001 Aldein                 | 4                     | 714                        | 7                | 378                        | 564                         | 1.656                    | Aldino               |
| 002 Andrian                | 1                     | 692                        | -                | -                          | 102                         | 794                      | Andriano             |
| 003 Altrei                 | 1                     | 229                        | 3                | 101                        | 57                          | 387                      | Anterivo             |
| 004 Eppan a.d.Weinstr.     | 6                     | 8.682                      | 9                | 641                        | 3.334                       | 12.657                   | Appiano s.s.d.vino   |
| 005 Häfling                | 1                     | 91                         | 3                | 247                        | 371                         | 709                      | Avelengo             |
| 006 Abtei                  | 3                     | 1.882                      | 7                | 348                        | 785                         | 3.015                    | Badia                |
| 007 Barbian                | 2                     | 900                        | 2                | 76                         | 544                         | 1.520                    | Barbiano             |
| 008 Bozen                  | 1                     | 91.497                     | 3                | 321                        | 3.171                       | 94.989                   | Bolzano              |
| 009 Prags                  | 2                     | 211                        | 3                | 120                        | 302                         | 633                      | Braies               |
| 010 Brenner                | 3                     | 1.354                      | 4                | 210                        | 502                         | 2.066                    | Brennero             |
| 011 Brixen                 | 9                     | 16.001                     | 9                | 618                        | 1.740                       | 18.359                   | Bressanone           |
| 012 Branzoll               | 2                     | 2.150                      | -                | -                          | 143                         | 2.293                    | Bronzolo             |
| 013 Bruneck                | 4                     | 13.179                     | 4                | 195                        | 244                         | 13.618                   | Brunico              |
| 014 Kuens                  | 1                     | 196                        | -                | -                          | 122                         | 318                      | Caines               |
| 015 Kaltern a.d.Weinstr.   | 4                     | 6.015                      | 3                | 203                        | 634                         | 6.852                    | Caldaro s.s.d.vino   |
| 016 Freienfeld             | 5                     | 1.705                      | 7                | 301                        | 452                         | 2.458                    | Campo di Trens       |
| 017 Sand in Taufers        | 6                     | 3.951                      | 4                | 105                        | 824                         | 4.880                    | Campo Tures          |
| 018 Kastelbell-Tschars     | 2                     | 1.574                      | 4                | 142                        | 612                         | 2.328                    | Castelbello-Ciardes  |
| 019 Kastelruth             | 7                     | 3.569                      | 6                | 321                        | 2.104                       | 5.994                    | Castelrotto          |
| 020 Tschermers             | 1                     | 919                        | 1                | 58                         | 251                         | 1.228                    | Cermes               |
| 021 Kiens                  | 3                     | 2.123                      | -                | -                          | 518                         | 2.641                    | Chienes              |
| 022 Klausen                | 4                     | 3.394                      | 1                | 9                          | 1.210                       | 4.613                    | Chiusa               |
| 023 Karneid                | 5                     | 1.778                      | 2                | 293                        | 1.042                       | 3.113                    | Cornedo all'Isarco   |
| 024 Kurtatsch a.d.Weinstr. | 3                     | 1.156                      | 4                | 417                        | 512                         | 2.085                    | Cortaccia s.s.d.vino |
| 025 Kurtinig a.d.Weinstr.  | 1                     | 582                        | -                | -                          | 12                          | 594                      | Cortina s.s.d.vino   |
| 026 Corvara                | 2                     | 1.214                      | -                | -                          | 52                          | 1.266                    | Corvara in Badia     |
| 027 Graun im Vinschgau     | 5                     | 1.678                      | 2                | 104                        | 597                         | 2.379                    | Curon Venosta        |
| 028 Toblach                | 3                     | 2.660                      | 3                | 178                        | 402                         | 3.240                    | Dobbiaco             |
| 029 Neumarkt               | 3                     | 4.053                      | 2                | 98                         | 188                         | 4.339                    | Egna                 |
| 030 Pfalzen                | 1                     | 1.451                      | 5                | 415                        | 389                         | 2.255                    | Falzes               |
| 031 Völs am Schlern        | 3                     | 1.310                      | 5                | 536                        | 1.192                       | 3.038                    | Fié allo Sciliar     |
| 032 Franzensfeste          | 3                     | 822                        | -                | -                          | 70                          | 892                      | Fortezza             |
| 033 Villnöß                | 3                     | 1.353                      | 9                | 250                        | 776                         | 2.379                    | Funès                |
| 034 Gais                   | 4                     | 2.497                      | -                | -                          | 368                         | 2.865                    | Gais                 |
| 035 Gargazon               | 1                     | 1.164                      | 1                | 161                        | 41                          | 1.366                    | Gargazzone           |
| 036 Glurns                 | 1                     | 829                        | -                | -                          | 54                          | 883                      | Glörensa             |
| 037 Latsch                 | 4                     | 4.365                      | 1                | 64                         | 441                         | 4.870                    | Laces                |
| 038 Algund                 | 5                     | 3.406                      | 1                | 37                         | 726                         | 4.169                    | Lagundo              |
| 039 Lajen                  | 4                     | 1.177                      | 4                | 296                        | 788                         | 2.261                    | Laion                |
| 040 Leifers                | 3                     | 14.088                     | 1                | 17                         | 964                         | 15.069                   | Laives               |
| 041 Lana                   | 3                     | 8.520                      | 4                | 148                        | 1.091                       | 9.759                    | Lana                 |
| 042 Laas                   | 4                     | 3.214                      | 4                | 187                        | 299                         | 3.700                    | Lasa                 |
| 043 Laurein                | 1                     | 77                         | 5                | 102                        | 182                         | 361                      | Lauregno             |
| 044 Lüsen                  | 1                     | 752                        | 4                | 161                        | 542                         | 1.455                    | Luson                |
| 045 Margreid a.d.Weinstr.  | 1                     | 943                        | 1                | 26                         | 212                         | 1.181                    | Magré s.s.d.vino     |
| 046 Mals                   | 9                     | 4.424                      | 11               | 190                        | 221                         | 4.835                    | Malles Venosta       |
| 047 Enneberg               | 3                     | 1.549                      | 17               | 487                        | 646                         | 2.682                    | Marebbe              |
| 048 Marling                | 1                     | 1.621                      | -                | -                          | 576                         | 2.197                    | Marlengo             |
| 049 Martell                | 3                     | 524                        | 6                | 109                        | 258                         | 891                      | Martello             |
| 050 Mölten                 | 3                     | 688                        | 1                | 189                        | 570                         | 1.447                    | Meltina              |
| 051 Meran                  | 3                     | 32.544                     | 2                | 80                         | 1.032                       | 33.656                   | Merano               |
| 052 Welsberg-Taisten       | 2                     | 2.100                      | 2                | 115                        | 313                         | 2.528                    | Mongueifo-Tesido     |
| 053 Montan                 | 3                     | 980                        | 2                | 98                         | 402                         | 1.480                    | Montagna             |
| 054 Moos in Passeier       | 5                     | 1.094                      | 3                | 112                        | 964                         | 2.170                    | Moso in Passiria     |
| 055 Nals                   | 1                     | 1.375                      | 2                | 65                         | 137                         | 1.577                    | Nalles               |
| 056 Naturns                | 3                     | 4.048                      | 1                | 37                         | 1.004                       | 5.089                    | Naturno              |
| 057 Natz-Schabs            | 5                     | 1.843                      | -                | -                          | 587                         | 2.430                    | Naz-Sciaves          |
| 058 Welschnofen            | 2                     | 1.531                      | -                | -                          | 294                         | 1.825                    | Nova Levante         |
| 059 Deutschnofen           | 4                     | 2.070                      | 7                | 248                        | 1.247                       | 3.565                    | Nova Ponente         |
| 060 Auer                   | 1                     | 2.790                      | -                | -                          | 232                         | 3.022                    | Ora                  |



Tab. 1.6 - Fortsetzung / Segue

**Anzahl und Wohnbevölkerung der Ortschaften und Weiler in den Gemeinden - Volkszählung 2001**

**Consistenza e popolazione residente dei centri abitati e dei nuclei abitati dei comuni - Censimento popolazione 2001**

| GEMEINDEN                 | Ortschaften<br>Centri   |                            | Weiler<br>Nuclei |                            | Bevölkerung<br>Einzelhäuser | Bevölkerung<br>insgesamt | COMUNI                  |                            |
|---------------------------|-------------------------|----------------------------|------------------|----------------------------|-----------------------------|--------------------------|-------------------------|----------------------------|
|                           | N                       | Bevölkerung<br>Popolazione | N                | Bevölkerung<br>Popolazione | Popolazione<br>Case sparse  | Popolazione<br>totale    |                         |                            |
| 061                       | St.Ulrich               | 1                          | 4.179            | 3                          | 125                         | 180                      | 4.484                   | Ortisei                    |
| 062                       | Partschins              | 3                          | 2.630            | 3                          | 117                         | 445                      | 3.192                   | Parcines                   |
| 063                       | Percha                  | 3                          | 865              | 6                          | 321                         | 127                      | 1.313                   | Perca                      |
| 064                       | Plaus                   | 1                          | 345              | -                          | -                           | 202                      | 547                     | Plaus                      |
| 065                       | Waidbruck               | 1                          | 157              | -                          | -                           | 24                       | 181                     | Ponte Gardena              |
| 066                       | Burgstall               | 1                          | 1.278            | 1                          | 49                          | 108                      | 1.435                   | Postal                     |
| 067                       | Prad am Stilfser Joch   | 2                          | 2.719            | 2                          | 22                          | 399                      | 3.140                   | Prato allo Stelvio         |
| 068                       | Prettau                 | 1                          | 315              | 2                          | 140                         | 178                      | 633                     | Predoi                     |
| 069                       | Proveis                 | 1                          | 113              | 2                          | 42                          | 133                      | 288                     | Proves                     |
| 070                       | Ratschings              | 7                          | 2.039            | 11                         | 673                         | 1.298                    | 4.010                   | Racines                    |
| 071                       | Rasen-Antholz           | 4                          | 2.020            | 9                          | 252                         | 428                      | 2.700                   | Rasun Anterselva           |
| 072                       | Ritten                  | 7                          | 3.533            | 10                         | 455                         | 3.005                    | 6.993                   | Renon                      |
| 073                       | Riffian                 | 1                          | 831              | 6                          | 169                         | 192                      | 1.192                   | Rifiano                    |
| 074                       | Mühlbach                | 4                          | 1.955            | 2                          | 51                          | 634                      | 2.640                   | Rio di Pusteria            |
| 075                       | Rodeneck                | 1                          | 504              | 3                          | 294                         | 359                      | 1.157                   | Rodengo                    |
| 076                       | Salurn                  | 2                          | 2.374            | 4                          | 94                          | 470                      | 2.938                   | Salorno                    |
| 077                       | Innichen                | 3                          | 2.726            | 4                          | 153                         | 228                      | 3.107                   | S.Candido                  |
| 079                       | Jenesien                | 3                          | 1.284            | 5                          | 179                         | 1.240                    | 2.703                   | S.Genesio Atesino          |
| 080                       | St.Leonhard in Passeier | 2                          | 1.852            | 5                          | 333                         | 1.252                    | 3.437                   | S.Leonardo in Passiria     |
| 081                       | St.Lorenzen             | 5                          | 1.940            | 9                          | 803                         | 695                      | 3.438                   | S.Lorenzo d.Sebato         |
| 082                       | St.Martin in Thurn      | 4                          | 965              | 13                         | 364                         | 361                      | 1.690                   | S.Martino in Badia         |
| 083                       | St.Martin in Passeier   | 2                          | 1.797            | 4                          | 316                         | 719                      | 2.832                   | S.Martino in Passiria      |
| 084                       | St.Pankraz              | 1                          | 288              | 2                          | 354                         | 966                      | 1.608                   | S.Pancrazio                |
| 085                       | St.Christina in Gröden  | 2                          | 1.383            | 3                          | 69                          | 286                      | 1.738                   | S.Cristina Val Gardena     |
| 086                       | Sarnatal                | 6                          | 3.520            | 9                          | 254                         | 2.846                    | 6.620                   | Sarentino                  |
| 087                       | Schenna                 | 2                          | 1.413            | 5                          | 228                         | 1.036                    | 2.677                   | Scena                      |
| 088                       | Mühlwald                | 2                          | 616              | 7                          | 268                         | 571                      | 1.455                   | Selva dei Molini           |
| 089                       | Wolkenstein in Gröden   | 3                          | 2.048            | 4                          | 240                         | 225                      | 2.513                   | Selva di Val Gardena       |
| 091                       | Schnals                 | 3                          | 875              | 3                          | 97                          | 422                      | 1.394                   | Senales                    |
| 092                       | Sexten                  | 2                          | 1.461            | 1                          | 97                          | 348                      | 1.906                   | Sesto                      |
| 093                       | Schlanders              | 3                          | 5.219            | 2                          | 38                          | 476                      | 5.733                   | Silandro                   |
| 094                       | Schluderns              | 1                          | 1.629            | 2                          | 39                          | 180                      | 1.848                   | Sluderno                   |
| 095                       | Stilfs                  | 4                          | 979              | 5                          | 175                         | 156                      | 1.310                   | Stelvio                    |
| 096                       | Terenten                | 1                          | 915              | 2                          | 86                          | 571                      | 1.572                   | Terento                    |
| 097                       | Terlan                  | 3                          | 2.647            | 4                          | 221                         | 711                      | 3.579                   | Terlano                    |
| 098                       | Tramin a.d.Weinstr.     | 3                          | 2.879            | 1                          | 124                         | 190                      | 3.193                   | Termeno s.s.d.vino         |
| 099                       | Tisens                  | 6                          | 1.134            | 4                          | 122                         | 553                      | 1.809                   | Tesimo                     |
| 100                       | Tiers                   | 1                          | 374              | 4                          | 235                         | 275                      | 884                     | Tires                      |
| 101                       | Tirol                   | 2                          | 1.304            | 3                          | 117                         | 935                      | 2.356                   | Tirol                      |
| 102                       | Truden im Naturpark     | 3                          | 825              | 2                          | 68                          | 64                       | 957                     | Trodona nel parco naturale |
| 103                       | Taufers im Münstertal   | 1                          | 708              | 4                          | 213                         | 28                       | 949                     | Tubre                      |
| 104                       | Ulten                   | 4                          | 1.478            | 7                          | 212                         | 1.316                    | 3.006                   | Ultimo                     |
| 105                       | Pfatten                 | 2                          | 370              | 8                          | 284                         | 188                      | 842                     | Vadena                     |
| 106                       | Olang                   | 2                          | 2.080            | 4                          | 314                         | 403                      | 2.797                   | Valdaora                   |
| 107                       | Pfirtsch                | 4                          | 1.776            | 12                         | 507                         | 336                      | 2.619                   | Val di Vizze               |
| 108                       | Ahrntal                 | 6                          | 2.419            | 16                         | 1.738                       | 1.360                    | 5.517                   | Valle Aurina               |
| 109                       | Gsies                   | 3                          | 906              | 16                         | 699                         | 493                      | 2.098                   | Valle di Casies            |
| 110                       | Vintl                   | 4                          | 2.443            | 2                          | 76                          | 589                      | 3.108                   | Vandoies                   |
| 111                       | Vahrn                   | 4                          | 2.820            | 4                          | 188                         | 569                      | 3.577                   | Varna                      |
| 112                       | Vöran                   | 1                          | 361              | -                          | -                           | 519                      | 880                     | Verano                     |
| 113                       | Niederdorf              | 1                          | 1.219            | -                          | -                           | 89                       | 1.308                   | Villabassa                 |
| 114                       | Villanders              | 1                          | 681              | 2                          | 145                         | 1.004                    | 1.830                   | Villandro                  |
| 115                       | Sterzing                | 4                          | 5.117            | 6                          | 186                         | 482                      | 5.785                   | Vipiteno                   |
| 116                       | Feldthurns              | 1                          | 1.158            | 5                          | 588                         | 795                      | 2.541                   | Velturno                   |
| 117                       | Wengen                  | 2                          | 587              | 9                          | 349                         | 296                      | 1.232                   | La Valle                   |
| 118                       | U.L.Frau i.W.-St.Felix  | 2                          | 288              | 1                          | 74                          | 425                      | 787                     | Senale-S.Felice            |
| <b>Südtirol insgesamt</b> | <b>333</b>              | <b>369.639</b>             | <b>455</b>       | <b>22.971</b>              | <b>70.389</b>               | <b>462.999</b>           | <b>Totale provincia</b> |                            |

Quelle: ISTAT, ASTAT

Fonte: ISTAT, ASTAT





Tab. 1.7

**Dauersiedlungsgebiet und besiedelte Fläche nach Bezirksgemeinschaft - 2012**

Werte in Hektar

**Territorio insediativo e superficie insediata per comunità comprensoriale - 2012**

Valori in ettari

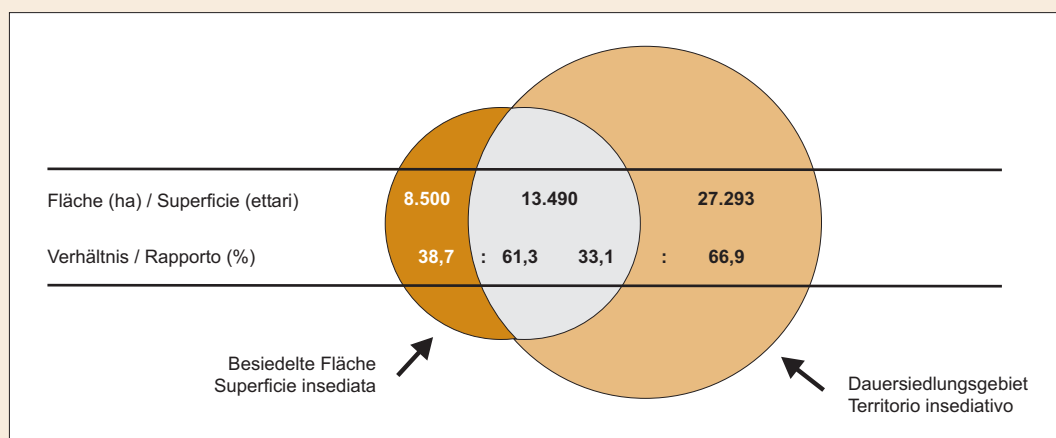
| BEZIRKS-<br>GEMEINSCHAFTEN                                   | Dauersiedlungsgebiet (DSG)<br>Territorio insediativo (TI) |               |               | Besiedelte Fläche<br>Superficie insediata |                              | COMUNITÀ<br>COMPRESORIALI                                   |
|--|---|---------------|---------------|---|------------------------------|---|
|  | Erschlossen<br>(a)  | Erschließbar  | Insgesamt     | Insgesamt                                 | davon außer-<br>halb des DSG |   |
|  | Utilizzato<br>(a)   | Utilizzabile  | Totale        | Totale                                    | di cui<br>all'esterno del TI |   |
| Vinschgau  | 1.182   | 1.430         | 2.612         | 2.162                                     | 980                          | Val Venosta   |
| Burggrafenamt  | 2.441   | 4.291         | 6.732         | 3.914                                     | 1.473                        | Burgraviato   |
| Überetsch-Südt. Unterland                                    | 2.141   | 7.338         | 9.479         | 2.858                                     | 717                          | Oltradige-Bassa Atesina                                     |
| Bozen  | 1.305   | 738           | 2.043         | 1.515                                     | 209                          | Bolzano   |
| Salten-Schlern   | 1.279   | 4.128         | 5.407         | 2.886                                     | 1.607                        | Salto-Sciliar   |
| Eisacktal  | 1.276   | 1.794         | 3.070         | 2.440                                     | 1.164                        | Valle Isarco  |
| Wipptal  | 946   | 1.663         | 2.610         | 1.508                                     | 562                          | Alta Valle Isarco   |
| Pustertal  | 2.919   | 5.911         | 8.831         | 4.708                                     | 1.789                        | Val Pusteria  |
| <b>Südtirol insgesamt</b>                                    | <b>13.490</b>   | <b>27.293</b> | <b>40.784</b> | <b>21.991</b>                             | <b>8.500</b>                 | <b>Totale provincia</b>                                     |
| <i>Prozentueller Anteil an der<br/>Grundfläche insgesamt</i> | 1,82  | 3,69          | 5,51          | 2,97                                      | 1,15                         | <i>Percentuale della superficie<br/>territoriale totale</i> |

(a) Entspricht der besiedelten Fläche innerhalb des Dauersiedlungsgebietes.  
Corrisponde alla superficie insediata all'interno del territorio insediativo.

Quelle: ASTAT

Fonte: ASTAT

Graf. 1.f

**Verhältnis zwischen Dauersiedlungsgebiet und besiedelter Fläche - 2012**
**Rapporto tra territorio insediativo e superficie insediata - 2012**


© astat 2016 - sr



Tab. 1.8

**Lufttemperatur an einigen Messstellen - Monatliche Mittelwerte - 2015**
**Temperatura dell'aria in alcune stazioni - Valori medi per mese - 2015**

| MESS-STELLE  | Höhe ü.M. (m)<br>Altitudine (m) |     | J / G | F     | M    | A    | M    | J / G |
|--|---------------------------------|-----|-------|-------|------|------|------|-------|
| Celsiusgrade / Gradi centigradi                            |                                 |     |       |       |      |      |      |       |
| St.Valentin auf der Haide<br>(Gemeinde Graun im Vinschgau) | 1520                            | Max | 1,1   | 0,3   | 5,4  | 9,9  | 14,2 | 19,3  |
|  |                                 | Min | -6,1  | -7,9  | -3,4 | -0,6 | 5,0  | 8,7   |
| Schlanders   | 718                             | Max | 6,5   | 7,6   | 12,6 | 17,6 | 20,7 | 24,7  |
|  |                                 | Min | -1,7  | -1,2  | 2,6  | 5,0  | 9,5  | 13,2  |
| Stausee Zufritt<br>(Gemeinde Martell)                      | 1851                            | Max | -0,5  | -1,2  | 3,4  | 7,8  | 11,2 | 15,7  |
|  |                                 | Min | -8,7  | -11,7 | -6,3 | -3,2 | 2,7  | 6,3   |
| Vernagt  | 1700                            | Max | 1,5   | 1,6   | 5,6  | 9,8  | 13,9 | 18,7  |
|  |                                 | Min | -5,4  | -6,7  | -2,9 | -0,4 | 4,5  | 7,8   |
| Naturns  | 554                             | Max | 6,7   | 8,8   | 13,6 | 19,0 | 21,9 | 26,1  |
|  |                                 | Min | -2,7  | -1,8  | 2,0  | 3,6  | 9,0  | 12,5  |
| St.Leonhard in Passeier                                    | 644                             | Max | 6,7   | 7,7   | 11,5 | 16,5 | 19,9 | 23,8  |
|  |                                 | Min | -0,5  | -0,4  | 3,3  | 5,6  | 10,4 | 13,9  |
| Meran/Gratsch  | 333                             | Max | 7,7   | 10,1  | 14,8 | 19,9 | 23,5 | 27,7  |
|  |                                 | Min | -0,7  | 0,6   | 4,0  | 5,9  | 11,7 | 14,8  |
| Stausee Zoggl<br>(Gemeinde Ulten)                          | 1144                            | Max | 3,0   | 3,3   | 8,6  | 13,9 | 17,3 | 21,9  |
|  |                                 | Min | -3,1  | -4,5  | -0,7 | 2,4  | 7,3  | 10,8  |
| Sterzing   | 948                             | Max | 4,6   | 5,9   | 11,0 | 15,2 | 18,9 | 24,0  |
|  |                                 | Min | -3,2  | -3,1  | 0,3  | 2,1  | 7,6  | 11,1  |
| Sexten   | 1310                            | Max | 3,4   | 3,5   | 7,7  | 12,6 | 16,4 | 20,9  |
|  |                                 | Min | -6,8  | -7,5  | -4,0 | -0,9 | 4,7  | 7,9   |
| St.Magdalena in Gsies<br>(Gemeinde Gsies)                  | 1398                            | Max | 1,8   | 2,9   | 6,9  | 11,3 | 15,4 | 19,7  |
|  |                                 | Min | -6,8  | -6,8  | -3,0 | -0,8 | 3,9  | 7,8   |
| Mühlen<br>(Gemeinde Sand in Taufers)                       | 870                             | Max | 2,8   | 5,4   | 11,3 | 15,5 | 20,1 | 24,1  |
|  |                                 | Min | -4,1  | -4,1  | -0,1 | 1,5  | 7,1  | 11,1  |
| Bruneck  | 821                             | Max | 3,9   | 6,7   | 11,8 | 16,3 | 20,4 | 24,4  |
|  |                                 | Min | -4,7  | -4,2  | -0,2 | 0,9  | 7,4  | 11,3  |
| Stern  | 1390                            | Max | 2,8   | 3,2   | 8,0  | 12,9 | 16,5 | 20,2  |
|  |                                 | Min | -6,6  | -8,3  | -3,8 | -2,1 | 4,0  | 7,3   |
| Pfunders<br>(Gemeinde Vintl)                               | 1159                            | Max | 2,2   | 5,0   | 9,2  | 12,6 | 16,7 | 21,4  |
|  |                                 | Min | -4,4  | -4,4  | -0,8 | 1,6  | 6,4  | 10,1  |
| Brixen   | 560                             | Max | 5,9   | 8,5   | 13,8 | 18,5 | 22,4 | 27,1  |
|  |                                 | Min | -2,5  | -1,6  | 2,1  | 4,1  | 9,6  | 13,6  |
| Völs am Schlern  | 880                             | Max | 5,7   | 7,2   | 11,5 | 17,0 | 20,2 | 25,1  |
|  |                                 | Min | -1,4  | -1,2  | 2,2  | 4,6  | 9,6  | 13,2  |
| Sarnthein  | 966                             | Max | 4,8   | 5,5   | 9,8  | 14,6 | 18,5 | 23,3  |
|  |                                 | Min | -2,9  | -2,5  | 0,6  | 2,8  | 8,3  | 11,9  |
| Bozen  | 254                             | Max | 7,9   | 10,4  | 15,3 | 21,0 | 24,3 | 28,8  |
|  |                                 | Min | -1,3  | 0,4   | 4,8  | 8,3  | 13,4 | 16,6  |
| Auer   | 250                             | Max | 6,9   | 10,0  | 15,2 | 21,4 | 24,4 | 28,9  |
|  |                                 | Min | -0,7  | 1,0   | 5,0  | 7,9  | 13,0 | 16,5  |

Quelle: Hydrographisches Amt des Landes



Tab. 1.8 - Fortsetzung / Segue

**Lufttemperatur an einigen Messstellen - Monatliche Mittelwerte - 2015**
**Temperatura dell'aria in alcune stazioni - Valori medi per mese - 2015**

| J / L                           | A            | S            | O           | N            | D           | Jahr<br>Anno | STAZIONE   |
|---------------------------------|--------------|--------------|-------------|--------------|-------------|--------------|--|
| Celsiusgrade / Gradi centigradi |              |              |             |              |             |              |  |
| 24,3<br>12,3                    | 20,8<br>10,7 | 13,6<br>5,8  | 10,3<br>2,7 | 9,4<br>0,6   | 6,1<br>-2,0 | 6,7          | S.Valentino alla Muta<br>(Comune di Curon Venosta)   |
| 28,9<br>15,7                    | 26,1<br>14,6 | 19,9<br>9,3  | 15,5<br>5,8 | 13,1<br>1,0  | 5,8<br>-2,1 | 11,3         | Silandro   |
| 20,5<br>10,2                    | 16,7<br>8,3  | 11,7<br>3,6  | 7,7<br>0,5  | 7,6<br>0,0   | 2,9<br>-2,8 | 4,3          | Diga di Gioveretto<br>(Comune di Martello)           |
| 24,8<br>11,6                    | 21,8<br>10,1 | 14,7<br>4,8  | 9,8<br>2,4  | 9,1<br>0,8   | 4,9<br>-2,0 | 6,7          | Vernago  |
| 30,9<br>15,5                    | 27,7<br>14,9 | 21,3<br>8,8  | 15,8<br>5,3 | 12,4<br>-1,1 | 6,5<br>-5,5 | 11,3         | Naturno  |
| 29,1<br>16,9                    | 26,2<br>15,2 | 19,4<br>10,4 | 15,3<br>7,0 | 12,9<br>3,7  | 8,7<br>0,5  | 11,9         | S.Leonardo in Passiria                               |
| 32,5<br>17,6                    | 29,4<br>16,7 | 22,5<br>10,8 | 16,9<br>7,4 | 13,4<br>1,3  | 7,9<br>-2,6 | 13,1         | Merano/Quarazze                                      |
| 26,6<br>14,6                    | 23,3<br>13,4 | 16,3<br>8,0  | 11,7<br>5,2 | 9,9<br>2,2   | 5,6<br>-0,5 | 9,1          | Diga di Zoccolo<br>(Comune di Ultimo)                |
| 29,2<br>14,3                    | 26,0<br>12,8 | 17,9<br>7,2  | 13,9<br>3,6 | 12,0<br>-1,4 | 7,3<br>-6,2 | 9,6          | Vipiteno   |
| 25,8<br>11,3                    | 22,8<br>10,4 | 16,0<br>4,2  | 11,5<br>1,6 | 10,9<br>-3,4 | 7,4<br>-5,8 | 7,1          | Sesto  |
| 24,6<br>11,0                    | 21,7<br>10,1 | 15,2<br>4,0  | 11,5<br>1,8 | 9,7<br>-1,5  | 7,2<br>-3,5 | 6,9          | S.Maddalena in Casies<br>(Comune di Valle di Casies) |
| 29,2<br>13,2                    | 26,0<br>12,0 | 18,5<br>6,3  | 13,0<br>3,4 | 8,1<br>-2,6  | 2,7<br>-6,9 | 8,9          | Molini di Tures<br>(Comune di Campo Tures)           |
| 29,7<br>13,8                    | 26,3<br>12,8 | 19,4<br>6,5  | 14,2<br>4,0 | 9,8<br>-3,0  | 4,7<br>-7,1 | 9,4          | Brunico  |
| 25,8<br>10,9                    | 22,4<br>9,7  | 16,7<br>4,1  | 11,8<br>1,7 | 9,8<br>-3,4  | 5,7<br>-6,3 | 6,8          | La Villa   |
| 26,1<br>13,1                    | 22,9<br>12,2 | 16,0<br>6,4  | 11,5<br>3,8 | 9,3<br>0,4   | 4,5<br>-1,9 | 8,4          | Fundres<br>(Comune di Vandoies)                      |
| 31,4<br>16,2                    | 28,2<br>14,9 | 21,5<br>9,3  | 16,2<br>6,0 | 11,9<br>0,0  | 6,7<br>-4,4 | 11,7         | Bressanone   |
| 31,0<br>16,7                    | 26,7<br>15,0 | 19,7<br>9,5  | 14,3<br>6,5 | 12,0<br>3,3  | 8,5<br>0,5  | 11,6         | Fié allo Sciliar                                     |
| 28,3<br>14,7                    | 24,6<br>12,6 | 16,8<br>6,4  | 13,3<br>4,7 | 11,3<br>0,7  | 7,9<br>-2,3 | 9,8          | Sarentino  |
| 34,1<br>20,1                    | 30,7<br>18,1 | 23,6<br>12,4 | 17,4<br>8,2 | 13,5<br>1,3  | 8,3<br>-3,7 | 13,9         | Bolzano  |
| 34,5<br>20,2                    | 30,3<br>18,2 | 23,5<br>12,4 | 17,1<br>8,7 | 12,6<br>2,9  | 6,9<br>-1,7 | 14,0         | Ora  |

Fonte: Ufficio idrografico provinciale



Tab. 1.9

**Lufttemperatur an einigen Messstellen - Monatliche Extremwerte - 2015**

**Temperatura dell'aria in alcune stazioni - Valori estremi per mese - 2015**

| MESS-STELLE  | Höhe ü.M. (m)<br>Altitudine (m) |     | J / G | F   | M   | A   | M  | J / G |
|--|---------------------------------|-----|-------|-----|-----|-----|----|-------|
| Celsiusgrade / Gradi centigradi                            |                                 |     |       |     |     |     |    |       |
| St.Valentin auf der Haide<br>(Gemeinde Graun im Vinschgau) | 1520                            | Max | 11    | 8   | 14  | 18  | 21 | 26    |
|  |                                 | Min | -14   | -15 | -11 | -9  | 1  | 5     |
| Schlanders   | 718                             | Max | 20    | 13  | 20  | 24  | 27 | 30    |
|  |                                 | Min | -8    | -7  | -3  | 1   | 4  | 9     |
| Stausee Zufritt<br>(Gemeinde Martell)                      | 1851                            | Max | 10    | 7   | 9   | 17  | 18 | 22    |
|  |                                 | Min | -18   | -18 | -14 | -12 | -1 | 3     |
| Vernagt  | 1700                            | Max | 11    | 9   | 13  | 17  | 20 | 25    |
|  |                                 | Min | -11   | -12 | -7  | -8  | 0  | 2     |
| Naturns  | 554                             | Max | 18    | 14  | 22  | 25  | 28 | 32    |
|  |                                 | Min | -9    | -8  | -3  | -2  | 2  | 7     |
| St.Leonhard in Passeier                                    | 644                             | Max | 19    | 14  | 18  | 24  | 26 | 30    |
|  |                                 | Min | -6    | -6  | 0   | 1   | 6  | 11    |
| Meran/Gratsch  | 333                             | Max | 14    | 15  | 22  | 26  | 29 | 33    |
|  |                                 | Min | -6    | -5  | -1  | 1   | 5  | 11    |
| Stausee Zoggl<br>(Gemeinde Ulten)                          | 1144                            | Max | 16    | 8   | 16  | 20  | 23 | 28    |
|  |                                 | Min | -9    | -9  | -6  | -4  | 3  | 8     |
| Sterzing   | 948                             | Max | 11    | 13  | 17  | 24  | 27 | 32    |
|  |                                 | Min | -9    | -9  | -5  | -3  | 2  | 7     |
| Sexten   | 1310                            | Max | 14    | 10  | 14  | 20  | 23 | 27    |
|  |                                 | Min | -15   | -15 | -11 | -8  | -2 | 5     |
| St.Magdalena in Gsies<br>(Gemeinde Gsies)                  | 1398                            | Max | 8     | 8   | 13  | 19  | 23 | 26    |
|  |                                 | Min | -14   | -14 | -9  | -10 | -2 | 4     |
| Mühlen<br>(Gemeinde Sand in Taufers)                       | 870                             | Max | 9     | 10  | 17  | 24  | 27 | 32    |
|  |                                 | Min | -13   | -11 | -4  | -5  | 1  | 6     |
| Bruneck  | 821                             | Max | 9     | 11  | 19  | 23  | 28 | 32    |
|  |                                 | Min | -14   | -11 | -5  | -6  | 0  | 7     |
| Stern  | 1390                            | Max | 13    | 9   | 14  | 20  | 24 | 27    |
|  |                                 | Min | -17   | -16 | -10 | -9  | -3 | 2     |
| Pfunders<br>(Gemeinde Vintl)                               | 1159                            | Max | 8     | 11  | 15  | 20  | 23 | 29    |
|  |                                 | Min | -12   | -11 | -6  | -5  | 1  | 7     |
| Brixen   | 560                             | Max | 11    | 13  | 20  | 25  | 28 | 34    |
|  |                                 | Min | -10   | -8  | -3  | -2  | 4  | 10    |
| Völs am Schlern  | 880                             | Max | 13    | 13  | 18  | 23  | 26 | 31    |
|  |                                 | Min | -9    | -7  | -2  | -2  | 5  | 10    |
| Sarnthein  | 966                             | Max | 16    | 11  | 16  | 21  | 24 | 29    |
|  |                                 | Min | -10   | -8  | -3  | -3  | 2  | 9     |
| Bozen  | 254                             | Max | 14    | 15  | 23  | 27  | 29 | 35    |
|  |                                 | Min | -5    | -4  | -1  | 3   | 7  | 13    |
| Auer   | 250                             | Max | 13    | 15  | 21  | 28  | 30 | 34    |
|  |                                 | Min | -6    | -5  | 0   | 2   | 8  | 13    |

Quelle: Hydrographisches Amt des Landes



Tab. 1.9 - Fortsetzung / Segue

**Lufttemperatur an einigen Messstellen - Monatliche Extremwerte - 2015**
**Temperatura dell'aria in alcune stazioni - Valori estremi per mese - 2015**

| J / L                           | A        | S        | O         | N         | D         | Jahr<br>Anno | STAZIONE   |
|---------------------------------|----------|----------|-----------|-----------|-----------|--------------|--|
| Celsiusgrade / Gradi centigradi |          |          |           |           |           |              |  |
| 29<br>7                         | 27<br>6  | 21<br>0  | 16<br>-1  | 17<br>-8  | 9<br>-7   | 29<br>-15    | S.Valentino alla Muta<br>(Comune di Curon Venosta)   |
| 33<br>11                        | 32<br>10 | 26<br>4  | 22<br>-1  | 24<br>-7  | 17<br>-6  | 33<br>-8     | Silandro   |
| 25<br>5                         | 23<br>5  | 20<br>0  | 12<br>-6  | 15<br>-9  | 7<br>-8   | 25<br>-18    | Diga di Gioveretto<br>(Comune di Martello)           |
| 30<br>6                         | 28<br>6  | 22<br>0  | 14<br>-4  | 17<br>-9  | 10<br>-7  | 30<br>-12    | Vernago  |
| 35<br>10                        | 34<br>10 | 30<br>2  | 23<br>-2  | 20<br>-8  | 15<br>-9  | 35<br>-9     | Naturno  |
| 34<br>11                        | 34<br>12 | 29<br>5  | 21<br>3   | 20<br>-3  | 14<br>-2  | 34<br>-6     | S.Leonardo in Passiria                               |
| 36<br>13                        | 36<br>12 | 31<br>4  | 25<br>0   | 20<br>-5  | 14<br>-5  | 36<br>-6     | Merano/Quarazze                                      |
| 31<br>10                        | 30<br>10 | 24<br>3  | 18<br>0   | 20<br>-6  | 10<br>-5  | 31<br>-9     | Diga di Zoccolo<br>(Comune di Ultimo)                |
| 35<br>9                         | 33<br>8  | 28<br>0  | 19<br>-2  | 21<br>-9  | 13<br>-9  | 35<br>-9     | Vipiteno   |
| 31<br>5                         | 30<br>5  | 24<br>-3 | 17<br>-6  | 19<br>-12 | 13<br>-11 | 31<br>-15    | Sesto  |
| 29<br>5                         | 28<br>5  | 22<br>-2 | 15<br>-4  | 18<br>-10 | 11<br>-10 | 29<br>-14    | S.Maddalena in Casies<br>(Comune di Valle di Casies) |
| 35<br>7                         | 32<br>7  | 29<br>-1 | 20<br>-30 | 14<br>-9  | 9<br>-11  | 35<br>-13    | Molini di Tures<br>(Comune di Campo Tures)           |
| 35<br>7                         | 34<br>8  | 29<br>-1 | 20<br>-3  | 16<br>-9  | 11<br>-11 | 35<br>-14    | Brunico  |
| 31<br>3                         | 29<br>4  | 26<br>-3 | 16<br>-5  | 17<br>-11 | 11<br>-11 | 31<br>-17    | La Villa   |
| 33<br>8                         | 30<br>8  | 26<br>1  | 17<br>-2  | 16<br>-7  | 10<br>-6  | 33<br>-12    | Fundres<br>(Comune di Vandoies)                      |
| 27<br>11                        | 34<br>11 | 30<br>3  | 23<br>-1  | 18<br>-5  | 13<br>-7  | 37<br>-10    | Bressanone   |
| 35<br>11                        | 34<br>11 | 29<br>4  | 20<br>1   | 19<br>-5  | 14<br>3   | 35<br>-9     | Fié allo Sciliar                                     |
| 32<br>10                        | 31<br>8  | 27<br>0  | 18<br>-2  | 19<br>-7  | 15<br>-6  | 32<br>-10    | Sarentino  |
| 38<br>15                        | 38<br>14 | 33<br>6  | 24<br>1   | 20<br>-4  | 14<br>-7  | 38<br>-7     | Bolzano  |
| 38<br>15                        | 38<br>15 | 32<br>8  | 23<br>3   | 19<br>-3  | 11<br>-4  | 38<br>-6     | Ora  |

Fonte: Ufficio idrografico provinciale



Tab. 1.10

**Monatliche Niederschläge an einigen Messstellen - 2015**

**Precipitazioni in alcune stazioni per mese - 2015**

| MESS-STELLE  | Höhe ü.M. (m)<br>Altitudine (m) |        | J / G      | F         | M         | A         | M           | J / G       |
|--|---------------------------------|--------|------------|-----------|-----------|-----------|-------------|-------------|
| St.Valentin auf der Haide<br>(Gemeinde Graun im Vinschgau) | 1520                            | Q<br>F | 66,0<br>8  | 14,5<br>5 | 27,2<br>7 | 28,6<br>4 | 100,5<br>11 | 91,3<br>10  |
| Schlanders   | 718                             | Q<br>F | 25,6<br>4  | 28,6<br>3 | 21,2<br>6 | 13,0<br>3 | 70,0<br>9   | 55,1<br>6   |
| Stausee Zufritt<br>(Gemeinde Martell)                      | 1851                            | Q<br>F | 30,1<br>6  | 56,8<br>6 | 15,0<br>6 | 10,1<br>5 | 116,5<br>13 | 98,3<br>14  |
| Vernagt  | 1700                            | Q<br>F | 41,8<br>4  | 25,9<br>4 | 28,9<br>7 | 18,6<br>4 | 90,6<br>1   | 64,2<br>11  |
| Naturns  | 554                             | Q<br>F | 16,5<br>5  | 19,8<br>4 | 17,0<br>7 | 11,0<br>2 | 84,3<br>11  | 72,5<br>7   |
| St.Leonhard in Passeier                                    | 644                             | Q<br>F | 70,0<br>7  | 13,6<br>5 | 24,2<br>8 | 25,4<br>4 | 136,2<br>13 | 59,9<br>7   |
| Meran/Gratsch  | 333                             | Q<br>F | 38,2<br>5  | 15,0<br>3 | 17,8<br>7 | 19,6<br>3 | 156,2<br>11 | 113,2<br>6  |
| Stausee Zoggl<br>(Gemeinde Ulten)                          | 1144                            | Q<br>F | 44,5<br>5  | 45,4<br>6 | 20,2<br>5 | 24,2<br>5 | 139,1<br>10 | 122,5<br>9  |
| Sterzing   | 948                             | Q<br>F | 57,2<br>6  | 4,2<br>1  | 21,4<br>7 | 27,0<br>6 | 109,6<br>12 | 90,4<br>12  |
| Sexten   | 1310                            | Q<br>F | 47,5<br>10 | 16,6<br>5 | 50,8<br>5 | 18,8<br>5 | 116,7<br>14 | 76,6<br>10  |
| St.Magdalena in Gsies<br>(Gemeinde Gsies)                  | 1398                            | Q<br>F | 55,1<br>8  | 5,2<br>1  | 29,7<br>7 | 28,1<br>7 | 121,5<br>13 | 133,0<br>14 |
| Mühlen<br>(Gemeinde Sand in Taufers)                       | 870                             | Q<br>F | 46,2<br>7  | 7,0<br>1  | 23,7<br>6 | 27,7<br>5 | 136,2<br>12 | 58,7<br>10  |
| Bruneck  | 821                             | Q<br>F | 40,0<br>6  | 6,2<br>1  | 21,8<br>6 | 18,5<br>3 | 125,6<br>12 | 98,3<br>10  |
| Stern  | 1390                            | Q<br>F | 34,5<br>7  | 29,2<br>6 | 34,7<br>6 | 7,2<br>3  | 95,8<br>13  | 94,0<br>15  |
| Pfunders<br>(Gemeinde Vintl)                               | 1159                            | Q<br>F | 58,4<br>7  | 9,6<br>4  | 29,6<br>8 | 25,4<br>6 | 166,4<br>12 | 53,4<br>6   |
| Brixen   | 560                             | Q<br>F | 34,5<br>6  | 5,9<br>2  | 16,8<br>4 | 9,2<br>2  | 122,1<br>13 | 47,9<br>8   |
| Völs am Schlern  | 880                             | Q<br>F | 26,2<br>5  | 9,5<br>3  | 23,3<br>4 | 12,2<br>4 | 106,1<br>10 | 52,5<br>10  |
| Sarnthein  | 966                             | Q<br>F | 60,5<br>7  | 7,7<br>3  | 29,9<br>7 | 19,9<br>5 | 134,8<br>11 | 49,4<br>11  |
| Bozen  | 254                             | Q<br>F | 35,2<br>3  | 15,2<br>4 | 15,2<br>4 | 7,4<br>2  | 95,2<br>8   | 52,1<br>6   |
| Auer   | 250                             | Q<br>F | 28,9<br>5  | 24,7<br>5 | 13,6<br>3 | 5,6<br>2  | 82,5<br>8   | 43,0<br>7   |

Q: Niederschlagsmenge, d.h. die Gesamtheit der in Wasser umgewandelten Niederschläge, ausgedrückt in mm (1 mm = 1 Liter Wasser pro m<sup>2</sup> Fläche).  
Quantità, ovvero il complesso delle precipitazioni ridotte in acqua, espresso in mm (1 mm = 1 litro d'acqua per 1 m<sup>2</sup> di superficie).

F: Niederschlagshäufigkeit, d.h. die Anzahl der Tage, an denen die Niederschlagsmenge mindestens einen mm Höhe erreichte.  
Frequenza, ovvero il numero dei giorni in cui la quantità delle precipitazioni ha raggiunto un mm di altezza.

Quelle: Hydrographisches Amt des Landes



Tab. 1.10 - Fortsetzung / Segue

**Monatliche Niederschläge an einigen Messstellen - 2015**
**Precipitazioni in alcune stazioni per mese - 2015**

| J / L       | A           | S           | O           | N        | D        | Jahr<br>Anno | STAZIONE   |
|-------------|-------------|-------------|-------------|----------|----------|--------------|--|
| 64,0<br>7   | 70,7<br>10  | 96,2<br>12  | 56,8<br>10  | 9,4<br>1 | 3,0<br>1 | 628,2<br>86  | S.Valentino alla Muta<br>(Comune di Curon Venosta)   |
| 61,1<br>11  | 79,7<br>11  | 53,5<br>10  | 53,9<br>9   | 2,0<br>1 | 0,5<br>0 | 464,2<br>73  | Silandro   |
| 36,1<br>7   | 62,5<br>13  | 85,0<br>12  | 101,2<br>13 | 1,0<br>1 | 0,5<br>0 | 613,1<br>96  | Diga di Gioveretto<br>(Comune di Martello)           |
| 61,8<br>12  | 76,0<br>12  | 60,1<br>10  | 82,7<br>12  | 8,1<br>1 | 1,2<br>1 | 559,9<br>91  | Vernago  |
| 73,4<br>11  | 72,3<br>11  | 67,0<br>9   | 48,4<br>7   | 2,3<br>1 | 0,0<br>0 | 484,5<br>75  | Naturno  |
| 86,3<br>11  | 76,4<br>12  | 135,9<br>10 | 95,6<br>11  | 3,9<br>1 | 0,9<br>0 | 728,3<br>89  | S.Leonardo in Passiria                               |
| 55,1<br>9   | 59,1<br>8   | 76,7<br>9   | 71,5<br>12  | 3,7<br>1 | 0,0<br>0 | 626,1<br>74  | Merano/Quarazze                                      |
| 41,7<br>8   | 98,7<br>13  | 86,4<br>10  | 105,1<br>13 | 0,6<br>0 | 0,0<br>0 | 728,4<br>84  | Diga di Zoccolo<br>(Comune di Ultimo)                |
| 149,4<br>15 | 72,6<br>10  | 114,0<br>9  | 58,8<br>11  | 3,6<br>1 | 0,8<br>0 | 709,0<br>90  | Vipiteno   |
| 115,2<br>14 | 88,2<br>12  | 105,8<br>11 | 80,0<br>13  | 5,0<br>2 | 0,0<br>0 | 721,2<br>101 | Sesto  |
| 162,6<br>18 | 119,7<br>9  | 112,5<br>11 | 62,6<br>10  | 5,7<br>2 | 1,8<br>1 | 837,5<br>101 | S.Maddalena in Casies<br>(Comune di Valle di Casies) |
| 148,0<br>12 | 91,0<br>11  | 91,6<br>9   | 89,8<br>12  | 2,1<br>1 | 2,9<br>1 | 724,9<br>87  | Molini di Tures<br>(Comune di Campo Tures)           |
| 161,1<br>15 | 103,0<br>12 | 94,9<br>8   | 72,3<br>9   | 1,5<br>1 | 0,4<br>0 | 743,6<br>83  | Brunico  |
| 141,6<br>13 | 131,3<br>11 | 112,1<br>9  | 77,3<br>14  | 2,3<br>1 | 0,0<br>0 | 760,0<br>98  | La Villa   |
| 123,2<br>13 | 103,6<br>11 | 130,2<br>9  | 114,0<br>12 | 4,8<br>1 | 4,0<br>1 | 822,6<br>90  | Fundres<br>(Comune di Vandoies)                      |
| 165,8<br>14 | 63,5<br>9   | 91,4<br>9   | 63,4<br>9   | 1,4<br>1 | 0,0<br>0 | 621,9<br>77  | Bressanone   |
| 49,5<br>10  | 118,7<br>10 | 133,4<br>8  | 85,5<br>13  | 0,8<br>0 | 0,0<br>0 | 617,7<br>77  | Fié allo Sciliar                                     |
| 97,9<br>12  | 100,3<br>12 | 106,4<br>9  | 93,8<br>13  | 2,2<br>1 | 0,2<br>0 | 703,0<br>91  | Sarentino  |
| 34,2<br>7   | 77,8<br>11  | 92,0<br>8   | 100,1<br>11 | 0,0<br>0 | 0,0<br>0 | 524,4<br>64  | Bolzano  |
| 20,0<br>6   | 133,7<br>8  | 105,4<br>10 | 115,8<br>12 | 0,7<br>0 | 0,0<br>0 | 573,9<br>66  | Ora  |

Q: Niederschlagsmenge, d.h. die Gesamtheit der in Wasser umgewandelten Niederschläge, ausgedrückt in mm (1 mm = 1 Liter Wasser pro m<sup>2</sup> Fläche).  
 Quantità, ovvero il complesso delle precipitazioni ridotte in acqua, espresso in mm (1 mm = 1 litro d'acqua per 1 m<sup>2</sup> di superficie).

F: Niederschlagshäufigkeit, d.h. die Anzahl der Tage, an denen die Niederschlagsmenge mindestens einen mm Höhe erreichte.  
 Frequenza, ovvero il numero dei giorni in cui la quantità delle precipitazioni ha raggiunto un mm di altezza.

Fonte: Ufficio idrografico provinciale

Tab. 1.11

**Schneefall und Tage mit Schneebedeckung an einigen Messstellen - Winter 2014/15**
**Precipitazioni nevose e giorni con neve al suolo in alcune stazioni - Inverno 2014/15**

| MESS-STELLE<br>STAZIONE                                    | Höhe ü.M.<br>(m)  | Schneefall (a)<br>Nevicate (a) |     | Tage mit Schneebedeckung nach der Höhe (cm) der Schneedecke<br>Giorni con neve al suolo per altezza (cm) dello strato nevoso |       |       |        |      | Insgesamt<br>Totale |
|--|-------------------|--------------------------------|-----|--|-------|-------|--------|------|---------------------|
|  | Altitudine<br>(m) | Tage<br>Giorni                 | cm  | <15  | 15-29 | 30-49 | 50-100 | >100 |                     |
| St.Valentin auf der Haide (b)<br>S.Valentino alla Muta (b) | 1520              | 37                             | 154 | 38   | 47    | 5     | -      | -    | 90                  |
| Stausee Zufritt (c)<br>Diga di Gioveretto (c)              | 1851              | 34                             | 253 | 69   | 19    | 30    | 47     | -    | 165                 |
| Meran/Gratsch<br>Merano/Quarazze                           | 333               | 2                              | 3   | 2  | -     | -     | -      | -    | 2                   |
| Stausee Zoggel (d)<br>Diga di Zoccolo (d)                  | 1144              | 16                             | 102 | 37   | 24    | 5     | -      | -    | 66                  |
| Diga di Vizzate<br>Wehr in Pfitsch                         | 1350              | 20                             | 169 | 46   | 20    | 7     | -      | -    | 73                  |
| Sexten<br>Sesto  | 1310              | 25                             | 109 | 64   | 4     | -     | -      | -    | 68                  |
| St. Magdalena in Gsies (e)<br>S. Maddalena in Casies (e)   | 1398              | 17                             | 61  | 55   | 5     | -     | -      | -    | 60                  |
| Mühlen<br>Molini di Tures                                  | 870               | 7                              | 41  | 10   | 1     | -     | -      | -    | 11                  |
| Stern (f)<br>La Villa (f)                                  | 1390              | 24                             | 97  | 53   | 16    | 1     | -      | -    | 70                  |
| Völs am Schlern<br>Fié allo Sciliar                        | 1159              | 3                              | 9   | 10   | -     | -     | -      | -    | 10                  |
| Deutschnofen<br>Nova Ponente                               | 1415              | 17                             | 85  | 52   | 6     | -     | -      | -    | 58                  |
| Bozen<br>Bolzano   | 254               | 2                              | 2   | 3  | -     | -     | -      | -    | 3                   |

(a) Tage, an denen es schneite, und Gesamtmenge des gefallenen Neuschnees in cm.  
Giorni di precipitazioni nevose e quantità totale in cm della neve caduta.

(b) Gemeinde Graun im Vinschgau  
Comune di Curon Venosta

(c) Gemeinde Martell  
Comune di Martello

(d) Gemeinde Ulten  
Comune di Ultimo

(e) Gemeinde Gsies  
Comune di Valle di Casies

(f) Gemeinde Abtei  
Comune di Badia

Quelle: Hydrographisches Amt des Landes

Fonte: Ufficio idrografico provinciale